

bdeu

Energie. Wasser. Leben.

BDEW-Strompreisanalyse Dezember 2023

Haushalte und Industrie

Methodische Erläuterungen zum Strompreisdurchschnitt Haushalte

- Der Preisdurchschnitt enthält **Tarifprodukte und Grundversorgungstarife inkl. Neukundentarife**. Diese werden mit dem aktuellen Verhältnis der Vertragsverhältnisse gemäß Angabe der Bundesnetzagentur gewichtet (2021: 75% Tarifprodukte, 25% Grundversorgungstarife).
- Der Preisdurchschnitt bildet das deutschlandweite **Marktangebot** ab. Das beinhaltet sowohl aktuelle Bestandskundentarife mit ihren aktuell gültigen Konditionen als auch Neukundentarife. Er bildet nicht den Preisdurchschnitt der bestehenden Vertragsverhältnisse bzw. Absatzmengen ab, d. h. es erfolgt auch keine Mengengewichtung, weil die dafür erforderlichen Daten nicht vorliegen. Allerdings fließt der regionale Verbreitungsgrad der Tarife sowie die Bevölkerungsverteilung in die Durchschnittsbildung mit ein.
- Der **Grundpreis** ist im Preis in ct/kWh für einen Jahresverbrauch von 3.500 kWh anteilig enthalten.
- **Sondertarife** wie spezielle Ökostromtarife, Heizstromtarife, Wärmepumpentarife, Koppeltarife mit anderen Produkten (z. B. Gas, Telekommunikation) o. ä. **sind nicht berücksichtigt**.
- Die **Tarifhöhe eines Anbieters kann** aufgrund der Tarifart, regional unterschiedlicher Netzentgelte, unterschiedlicher Konzessionsabgabenhöhe, unterschiedlicher Gültigkeitsdauer, aber auch aufgrund unterschiedlicher Beschaffungsstrategien, Beschaffungssituation und der Struktur des Kundenstamms des Lieferanten und derzeit insbesondere aufgrund der dynamischen Marktsituation **deutlich vom Preisdurchschnitt abweichen**.
- Aufgrund des **Wegfalls der EEG-Umlage** zum 01.07.2022 ist der Preisdurchschnitt des Jahres 2022 zweigeteilt dargestellt.

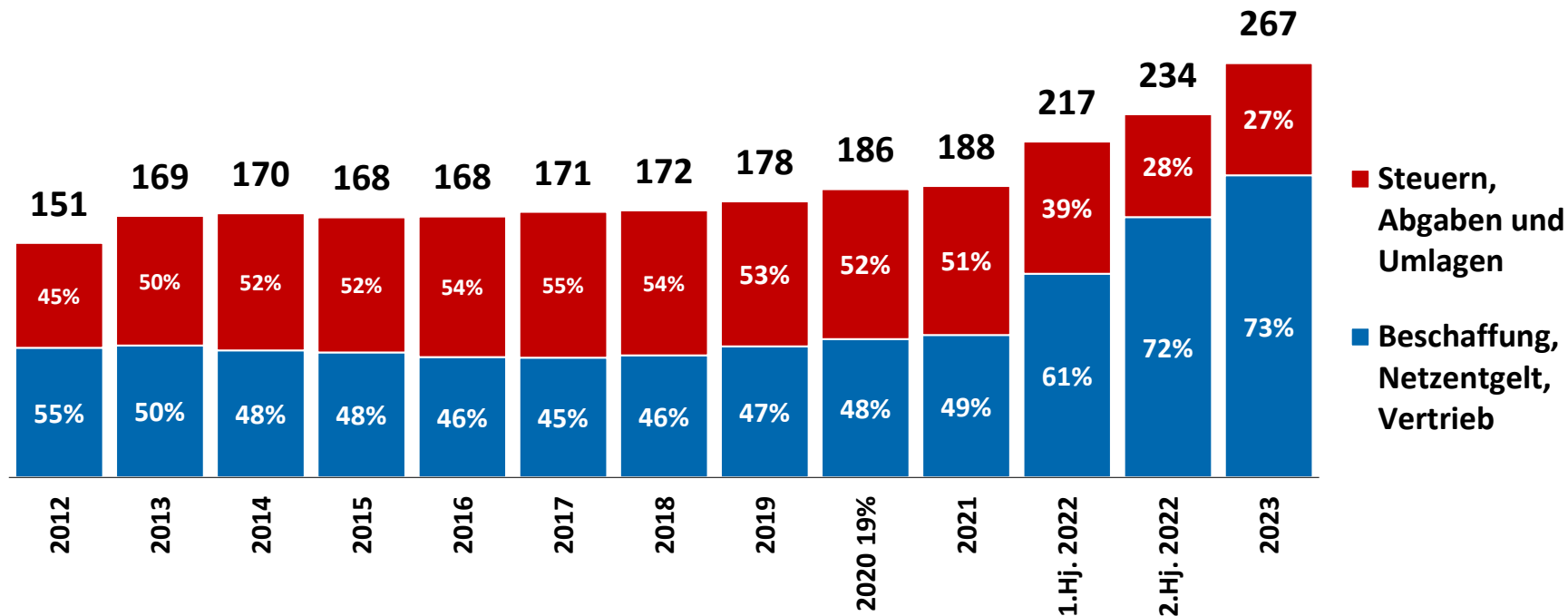
Die wichtigsten Ergebnisse im Überblick

- Der **durchschnittliche Strompreis für Haushalte*** liegt im bisherigen Jahresmittel 2023 um 14 Prozent höher als im 2. Halbjahr 2022 und beträgt nun durchschnittlich 45,73 ct/kWh (2. Hj. 2022: 40,07 ct/kWh; Grundpreis anteilig für einen Verbrauch von 3.500 kWh/a enthalten). Die Strompreise für Haushalte seit Beginn des 2. Quartals 2023 wieder gesunken. Für das 4. Quartal 2023 beträgt der Durchschnittspreis 44,17 ct/kWh.
- Die Kosten für **Beschaffung und Vertrieb** liegen im bisherigen Jahresmittel 2023 aufgrund der langfristigen Beschaffung im Voraus bei Haushaltstarifen durchschnittlich um 15 Prozent höher (+3,19 ct/kWh) als im 2. Halbjahr 2022. Die gesunkenen Großhandelspreise sorgen aber bereits für eine leichte Trendumkehr bei den Beschaffungskosten. Ihr Anteil am Gesamtpreis beträgt derzeit 52 Prozent.
- **Steuern, Abgaben und Umlagen** für Haushaltskunden sind 2023 um 1,03 ct/kWh gegenüber dem 2. Hj. 2022 gestiegen und betragen nun 12,38 ct/kWh (2. Hj. 2022: 11,35 ct/kWh). Ihr Anteil am Gesamtpreis beträgt derzeit 27 Prozent. Für das Jahr 2024 werden Steuern, Abgaben und Umlagen auf rd. 11,6 ct/kWh sinken.
- Die **Netzentgelte** für Haushaltskunden sind 2023 um 18 Prozent auf durchschnittlich 9,52 ct/kWh (2022: 8,08 ct/kWh) gestiegen. Ihr Anteil am Gesamtpreis beträgt derzeit 21 Prozent.
- Der durchschnittliche **Strompreis für kleine bis mittlere Industriebetriebe** (ohne Stromsteuer) für Neuabschlüsse ist wieder deutlich gesunken und liegt derzeit im Jahresmittel 2023 bei 23,32 ct/kWh. Damit hat sich der Strompreis für kleine bis mittlere Industriebetriebe gegenüber dem 2. Halbjahr 2022 mehr als halbiert (2. Hj. 2022: 51,84 ct/kWh).

*ausführliche methodische Erläuterung zur Durchschnittsbildung s. Folie 2

Steuern und Abgaben: Haushaltsstrom*

Entwicklung der Strompreise (Index 1998 = 100)

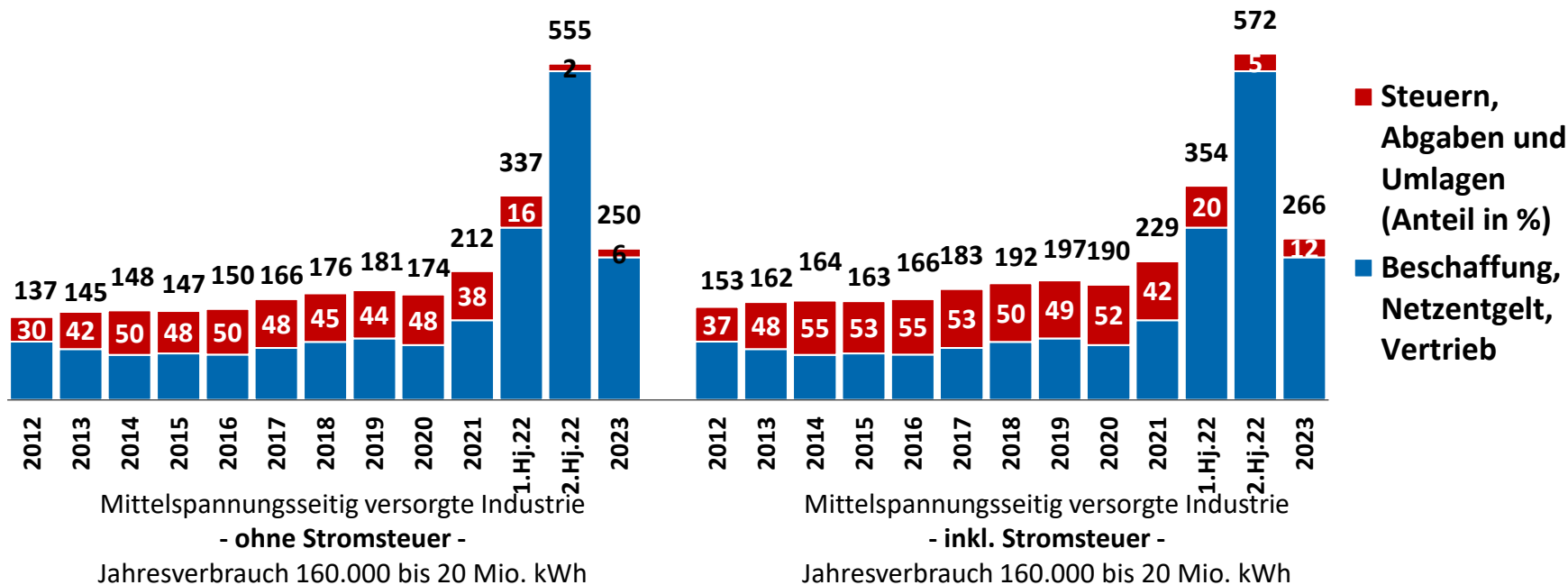


Quelle: BDEW; Stand: 11/2023

* Haushalt mit 3.500 kWh Jahresverbrauch

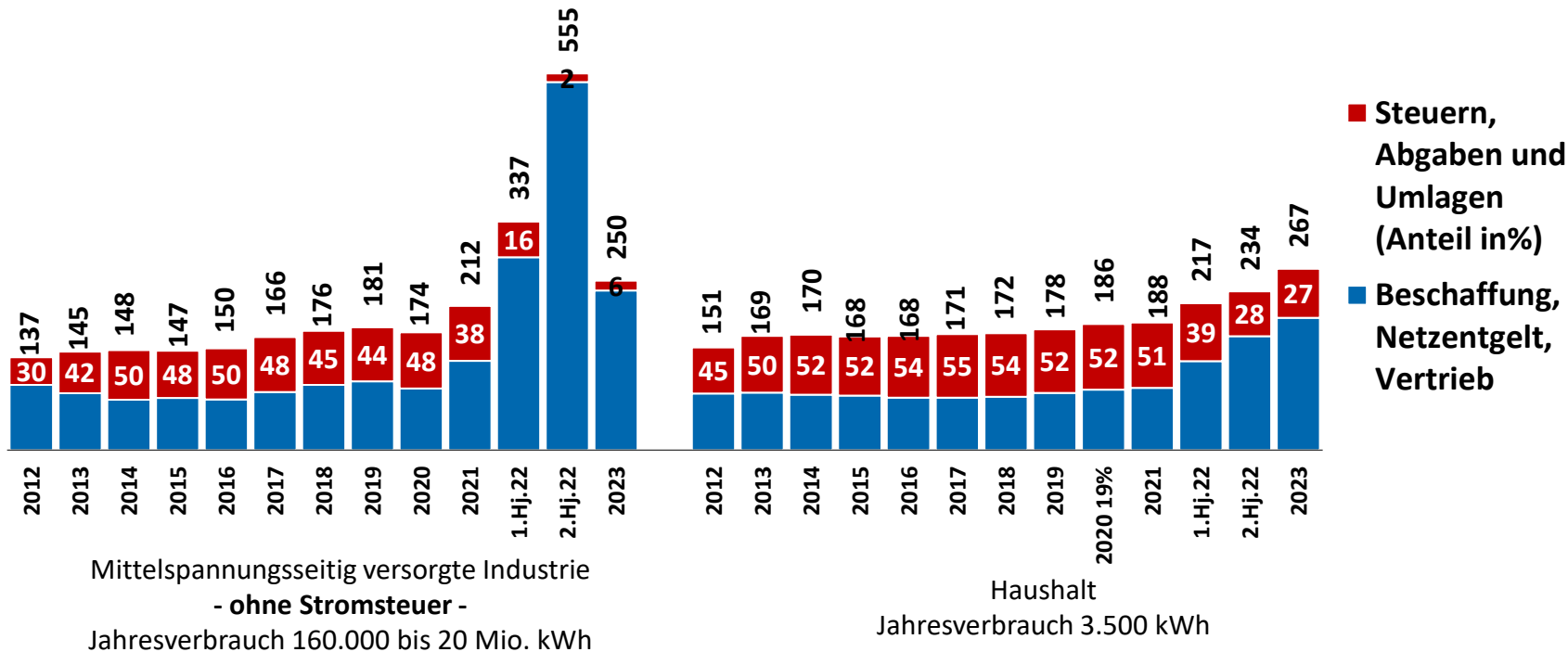
Steuern und Abgaben: Industriestrom

Entwicklung der Strompreise für die Industrie (Index 1998 = 100)



Steuern und Abgaben: Haushalte und Industrie

Entwicklung der Strompreise (Index 1998 = 100)

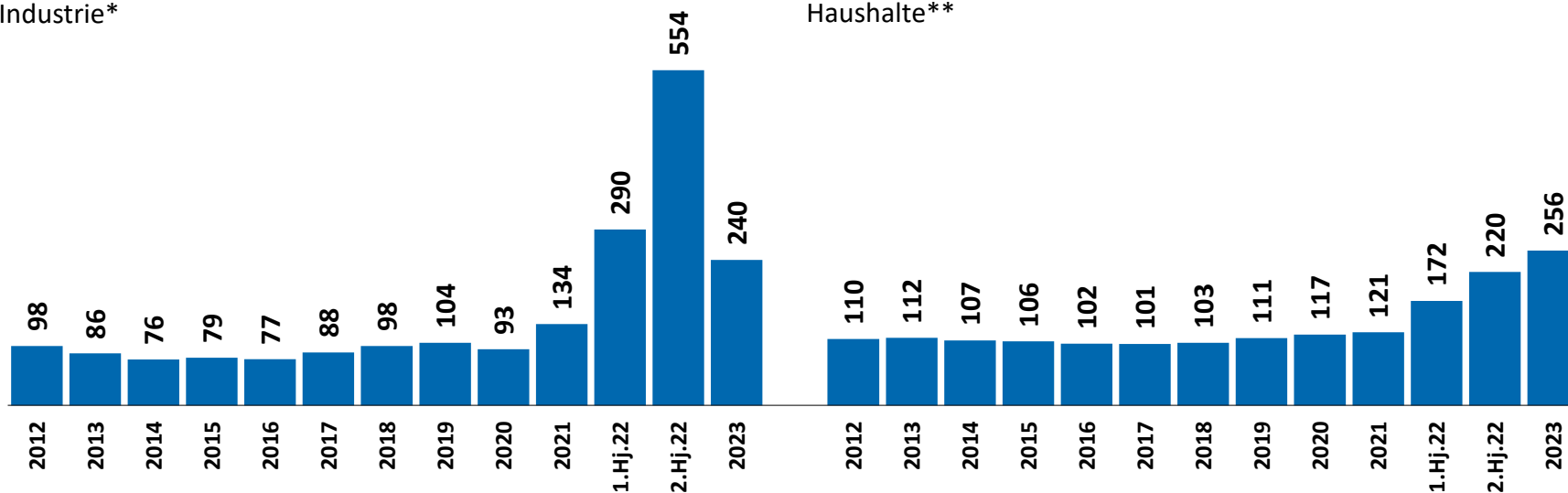


Versorgeranteil am Strompreis: Haushalte und Industrie

Versorgeranteil (Beschaffung, Vertrieb, Netzentgelt) ohne Steuern, Abgaben und Umlagen
(Index 1998 = 100)

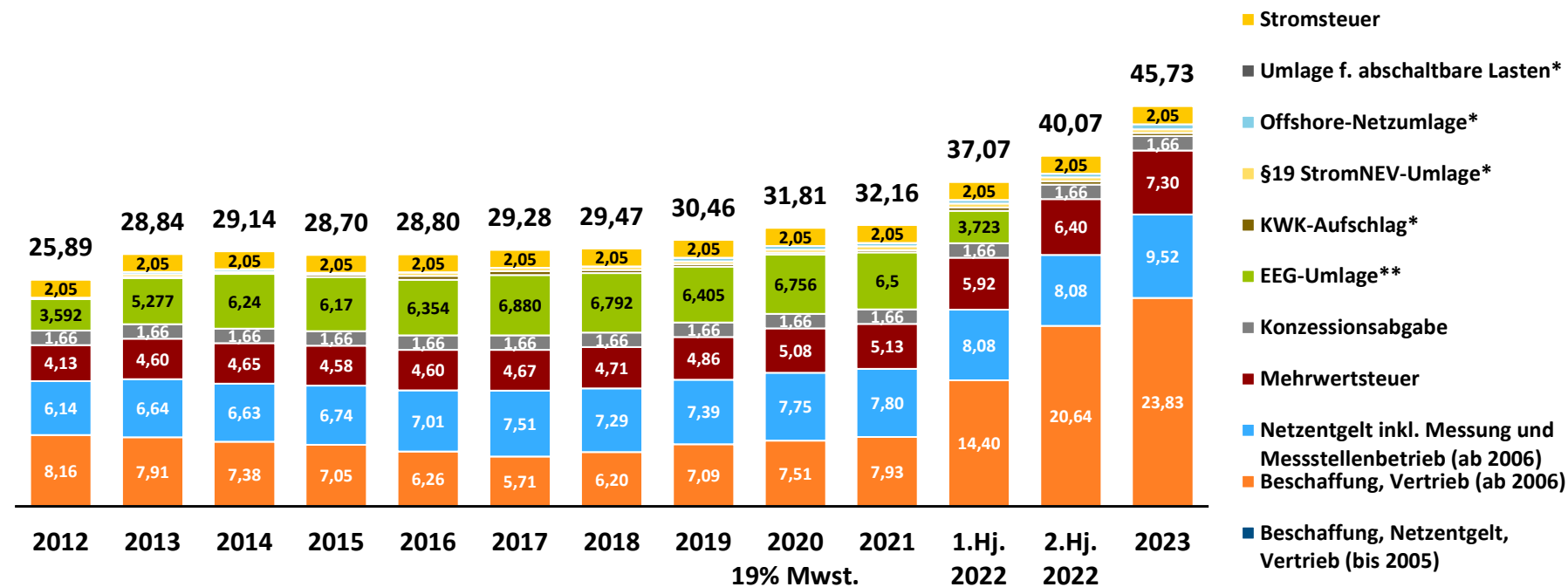
Industrie*

Haushalte**



Strompreis für Haushalte

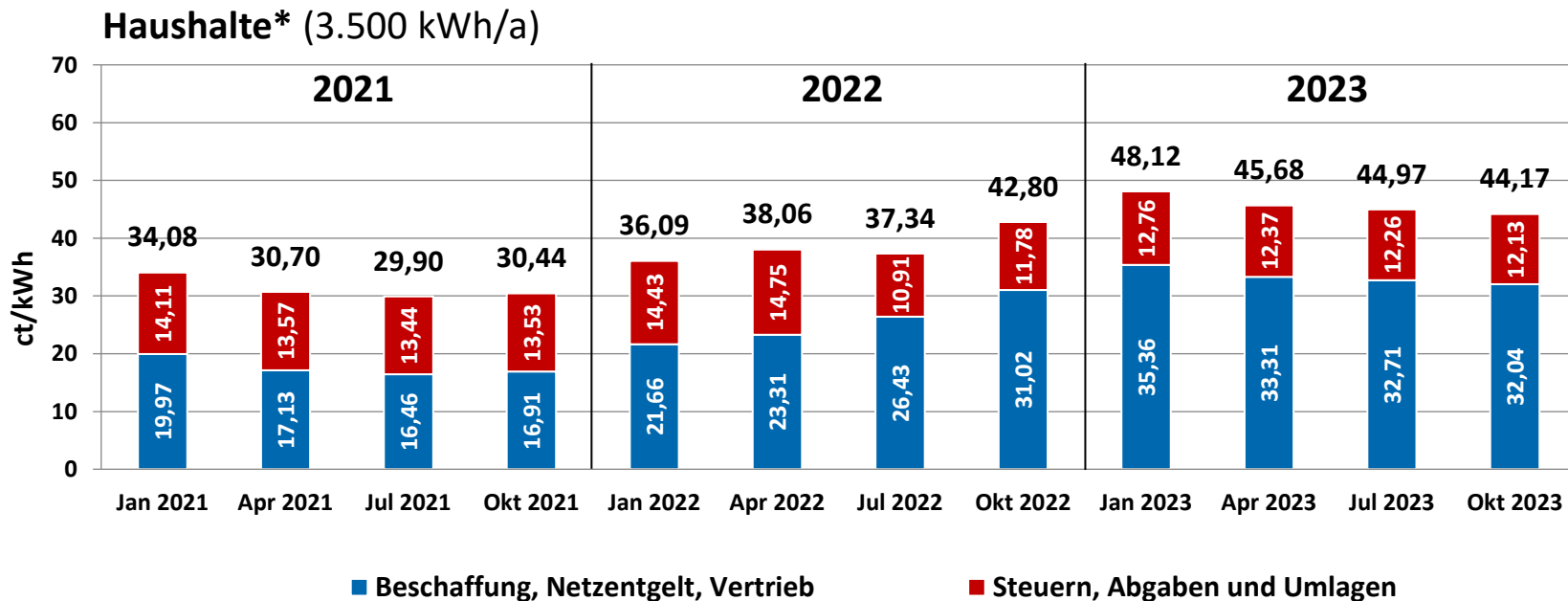
Durchschnittlicher Strompreis für einen Haushalt in ct/kWh, Jahresverbrauch 3.500 kWh, Grundpreis anteilig enthalten, Tarifprodukte und Grundversorgungstarife inkl. Neukundentarife enthalten, nicht mengengewichtet***



Quelle: BDEW; Stand: 11/2023

*Einzelwerte s. Folie 10 **EEG-Umlage seit 01.07.2022 entfallen
 ***ausführliche methodische Erläuterung zur Durchschnittsbildung s. Folie 2

Strompreisentwicklung Haushalte quartalsweise



* durchschnittlicher Haushalt mit 3.500 kWh Jahresverbrauch; Preisstand jeweiliger Monat; ausführliche methodische Erläuterung zur Durchschnittsbildung s. Folie 2

Strompreis-Bestandteile für Haushalte

Durchschnittlicher Strompreis für einen Haushalt in ct/kWh, Jahresverbrauch 3.500 kWh, Grundpreis anteilig enthalten, Tarifprodukte und Grundversorgungstarife inkl. Neukundentarife enthalten, nicht mengengewichtet****

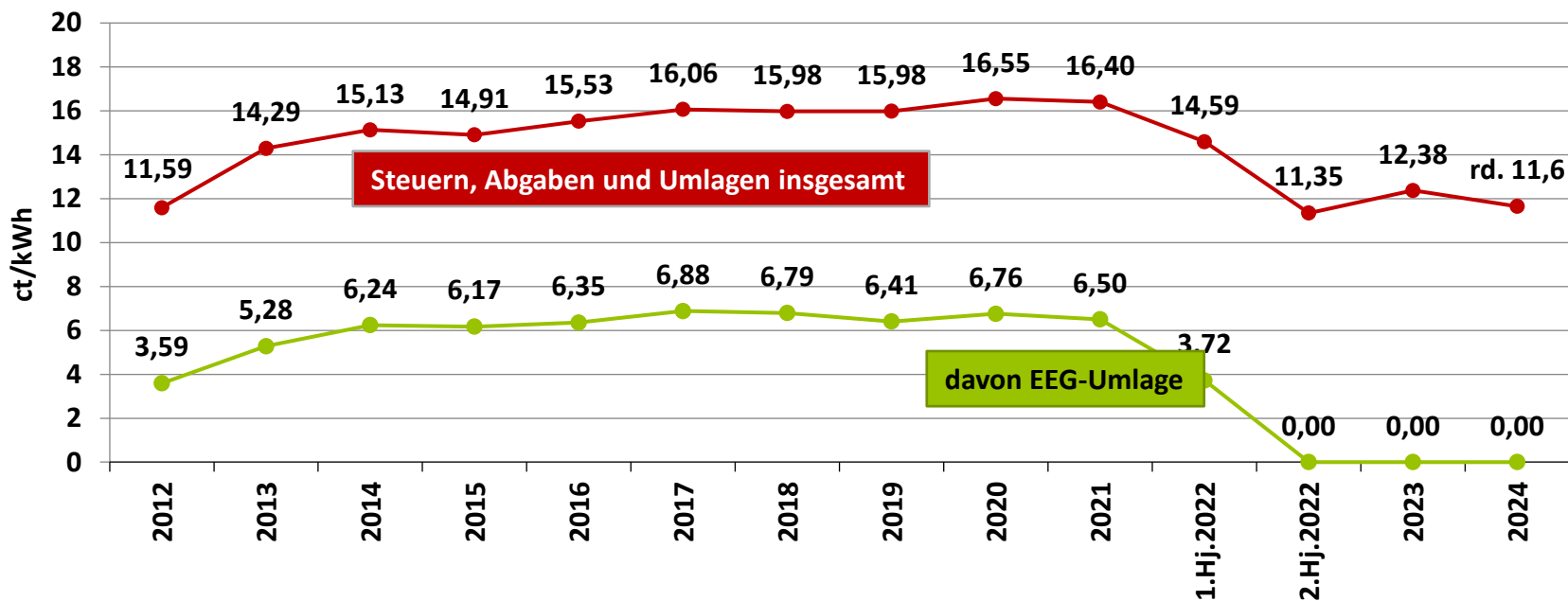
Bestandteile in ct/kWh	1998	1999	2000	2001	2002	2003	2004	2005	2006	2007	2008	2009	2010	2011	2012	2013	2014	2015	2016	2017	2018	2019	2020 19%	2021	1. Hj. 2022	2. Hj. 2022	2023	
Beschaffung, Netzentgelt, Vertrieb	13,04	11,73	8,75	8,71	9,83	10,38	10,98	11,35																				
Beschaffung, Vertrieb									4,92	6,08	7,22	8,52	8,16	8,01	8,16	7,91	7,38	7,05	6,26	5,71	6,20	7,09	7,51	7,93	14,40	20,64	23,83	
Netzentgelt inkl. Messung, Messstellenbetrieb, (Abrechnung*)									6,93	6,24	5,90	5,73	5,86	5,92	6,14	6,64	6,63	6,74	7,01	7,51	7,29	7,39	7,75	7,80	8,08	8,08	9,52	
Mehrwertsteuer	2,33	2,28	1,92	1,97	2,22	2,37	2,48	2,57	2,68	3,30	3,46	3,71	3,78	4,03	4,13	4,60	4,65	4,58	4,60	4,67	4,71	4,86	5,08	5,13	5,92	6,40	7,30	
Konzessionsabgabe	1,66	1,66	1,66	1,66	1,66	1,66	1,66	1,66	1,66	1,66	1,66	1,66	1,66	1,66	1,66	1,66	1,66	1,66	1,66	1,66	1,66	1,66	1,66	1,66	1,66	1,66	1,66	1,66
EEG-Umlage**	0,08	0,09	0,20	0,25	0,35	0,42	0,51	0,69	0,88	1,02	1,16	1,31	2,05	3,530	3,592	5,277	6,240	6,170	6,354	6,880	6,792	6,405	6,756	6,500	3,723	-	-	
KWKG-Umlage			0,13	0,20	0,26	0,31	0,28	0,34	0,34	0,29	0,20	0,23	0,13	0,03	0,002	0,126	0,178	0,254	0,445	0,438	0,345	0,280	0,226	0,254	0,378	0,378	0,357	
§19 StromNEV-Umlage															0,151	0,329	0,092	0,237	0,378	0,388	0,370	0,305	0,358	0,432	0,437	0,437	0,417	
Offshore-Netzumlage***															0,250	0,250	-0,051	0,040	-0,028	0,037	0,416	0,416	0,395	0,419	0,419	0,591		
Umlage für abschaltbare Lasten															0,009	0,006		0,006	0,011	0,005	0,007	0,009	0,003	0,003	0,003	-		
Stromsteuer		0,77	1,28	1,53	1,79	2,05	2,05	2,05	2,05	2,05	2,05	2,05	2,05	2,05	2,05	2,05	2,05	2,05	2,05	2,05	2,05	2,05	2,05	2,05	2,05	2,05	2,05	2,05
GESAMT	17,11	16,53	13,94	14,32	16,11	17,19	17,96	18,66	19,46	20,64	21,65	23,21	23,69	25,23	25,89	28,84	29,14	28,70	28,80	29,28	29,47	30,46	31,81	32,16	37,07	40,07	45,73	

* ab 2017 Abrechnung im Netzentgelt enthalten ** EEG-Umlage entfällt ab 01.07.2022

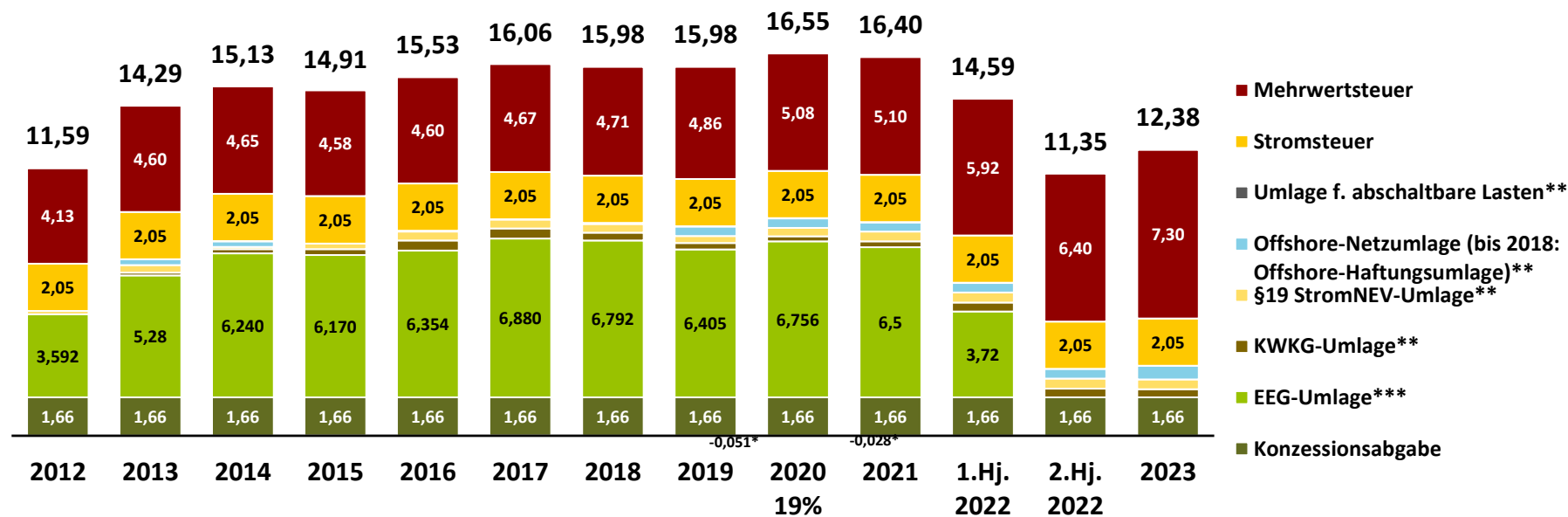
*** bis 2018 Offshore-Haftungsumlage **** ausführliche methodische Erläuterung zur Durchschnittsbildung s. Folie 2

Strompreis für Haushalte: Steuern und Umlagen ab 2012

Bei durchschnittlichem Strompreis für einen Haushalt (ct/kWh), Jahresverbrauch 3.500 kWh



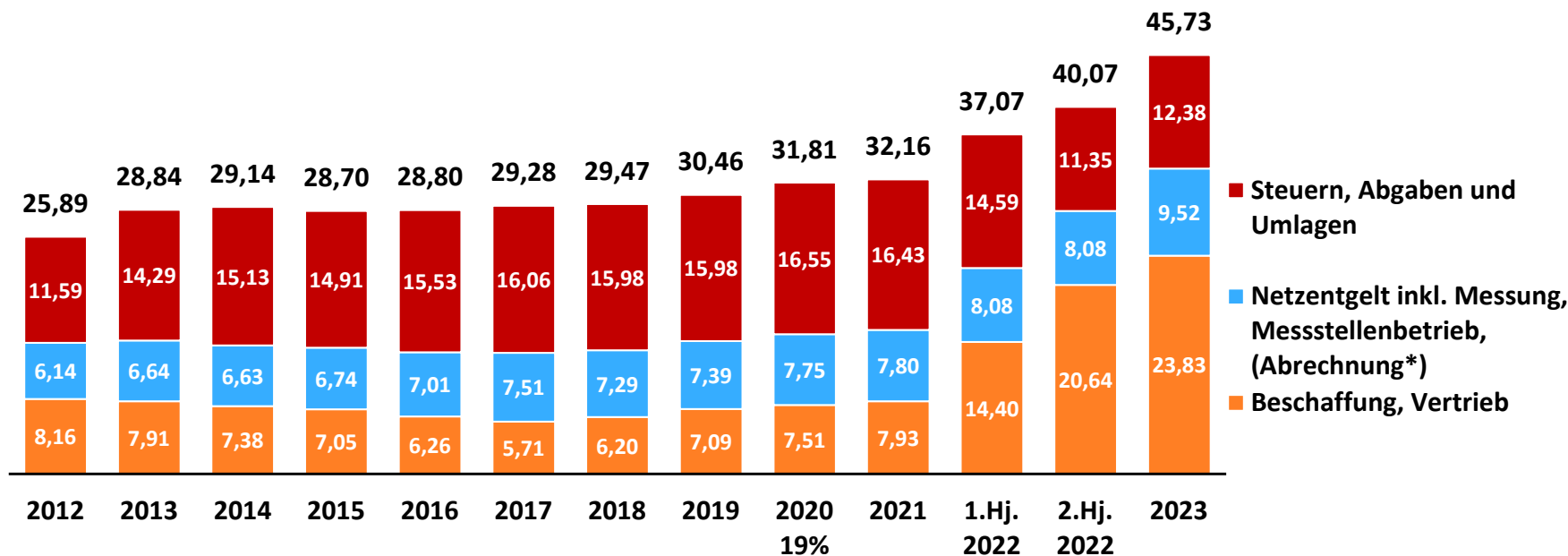
Steuern, Abgaben und Umlagen für Haushalte in Cent/kWh



Quelle: BDEW, Stand: 11/2023 *Offshore-Haftungsumlage 2015/17 wegen Nachverrechnung negativ **Einzelwerte s. Folie 10 ***EEG-Umlage seit 01.07.2022 entfallen

Drei Bestandteile: Der Strompreis für Haushalte (Cent/kWh)

Durchschnittlicher Strompreis für einen Haushalt in ct/kWh, Jahresverbrauch 3.500 kWh, Grundpreis anteilig enthalten, Tarifprodukte und Grundversorgungstarife inkl. Neukundentarife enthalten, nicht mengengewichtet**

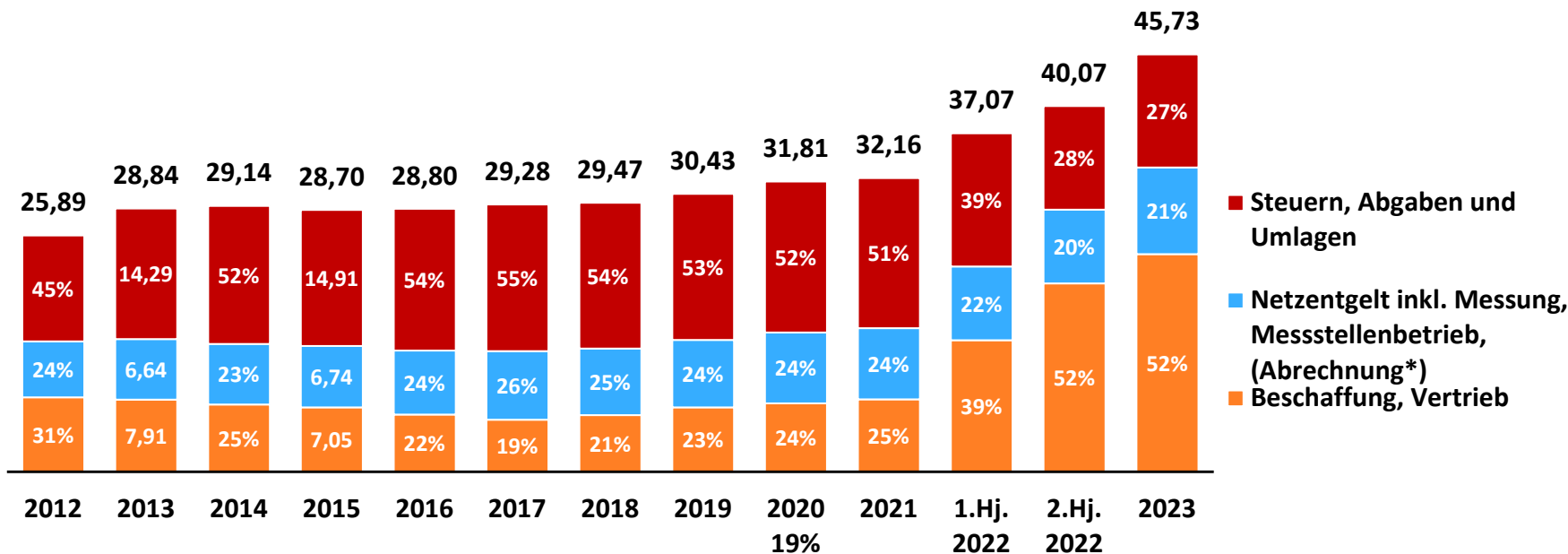


* ab 2017 Abrechnung im Netzentgelt enthalten

**ausführliche methodische Erläuterung zur Durchschnittsbildung s. Folie 2

Drei Bestandteile: Der Strompreis für Haushalte (Anteile in %)

Durchschnittlicher Strompreis für einen Haushalt in ct/kWh, Jahresverbrauch 3.500 kWh, Grundpreis anteilig enthalten, Tarifprodukte und Grundversorgungstarife inkl. Neukundentarife enthalten, nicht mengengewichtet**

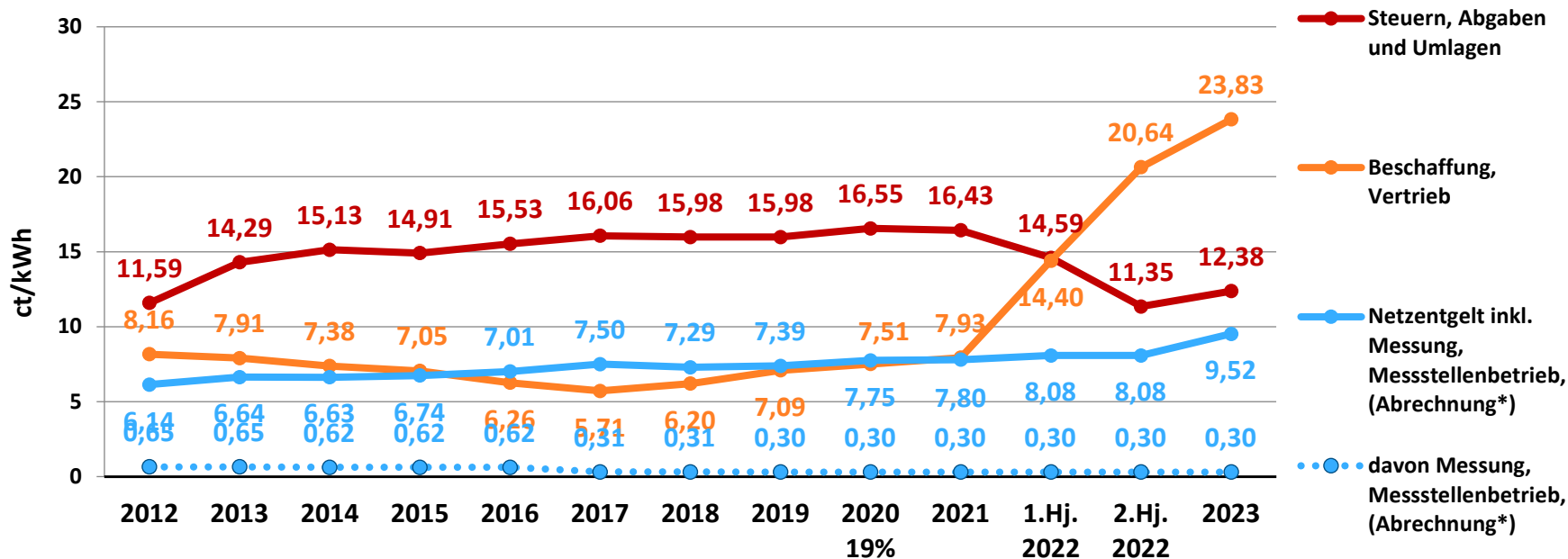


* ab 2017 Abrechnung im Netzentgelt enthalten

**ausführliche methodische Erläuterung zur Durchschnittsbildung s. Folie 2

Entwicklung der Strompreis-Bestandteile für private Haushalte

Durchschnittlicher Strompreis für einen Haushalt in ct/kWh, Jahresverbrauch 3.500 kWh, Grundpreis anteilig enthalten, Tarifprodukte und Grundversorgungstarife inkl. Neukundentarife enthalten, nicht mengengewichtet**

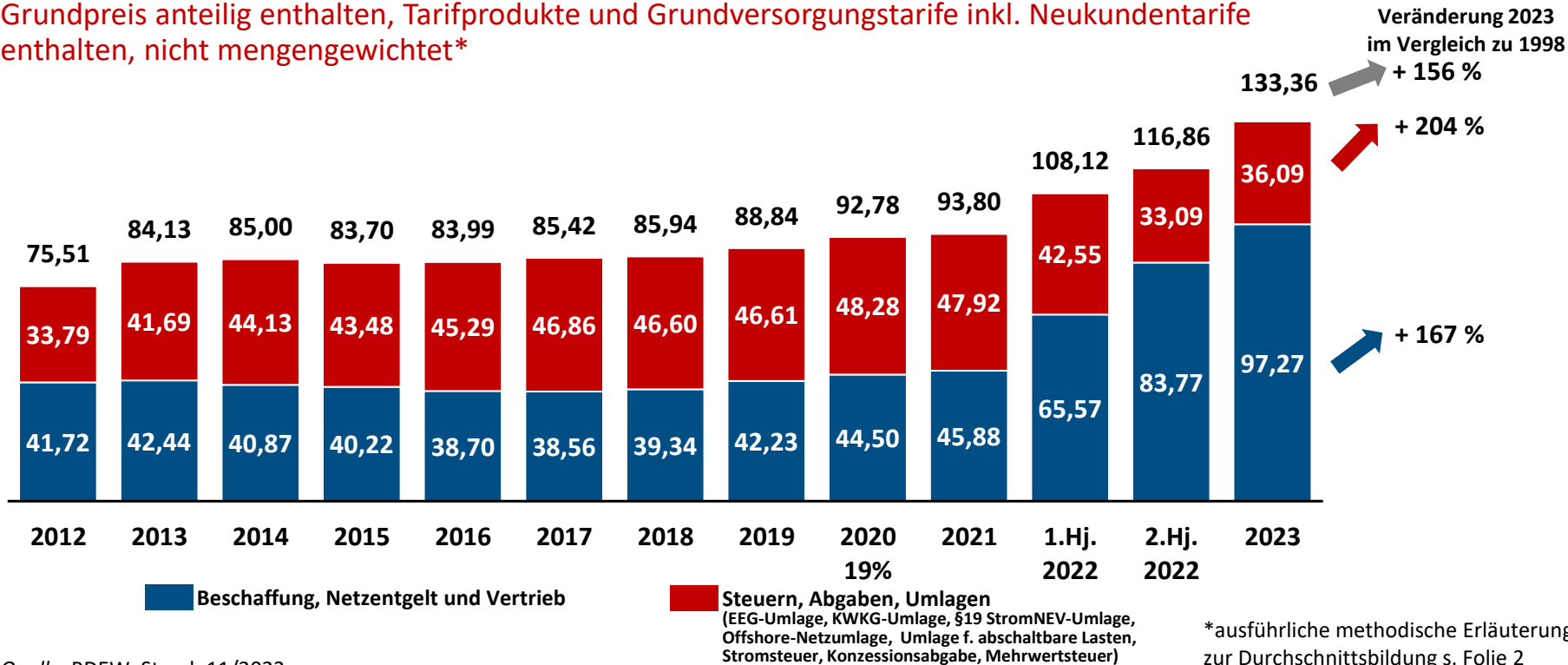


* ab 2017 Abrechnung im Netzentgelt enthalten

**ausführliche methodische Erläuterung zur Durchschnittsbildung s. Folie 2

Stromrechnung für Haushalte

Durchschnittliche monatliche Stromrechnung für einen Haushalt in Euro, Jahresverbrauch 3.500 kWh, Grundpreis anteilig enthalten, Tarifprodukte und Grundversorgungstarife inkl. Neukundentarife enthalten, nicht mengengewichtet*

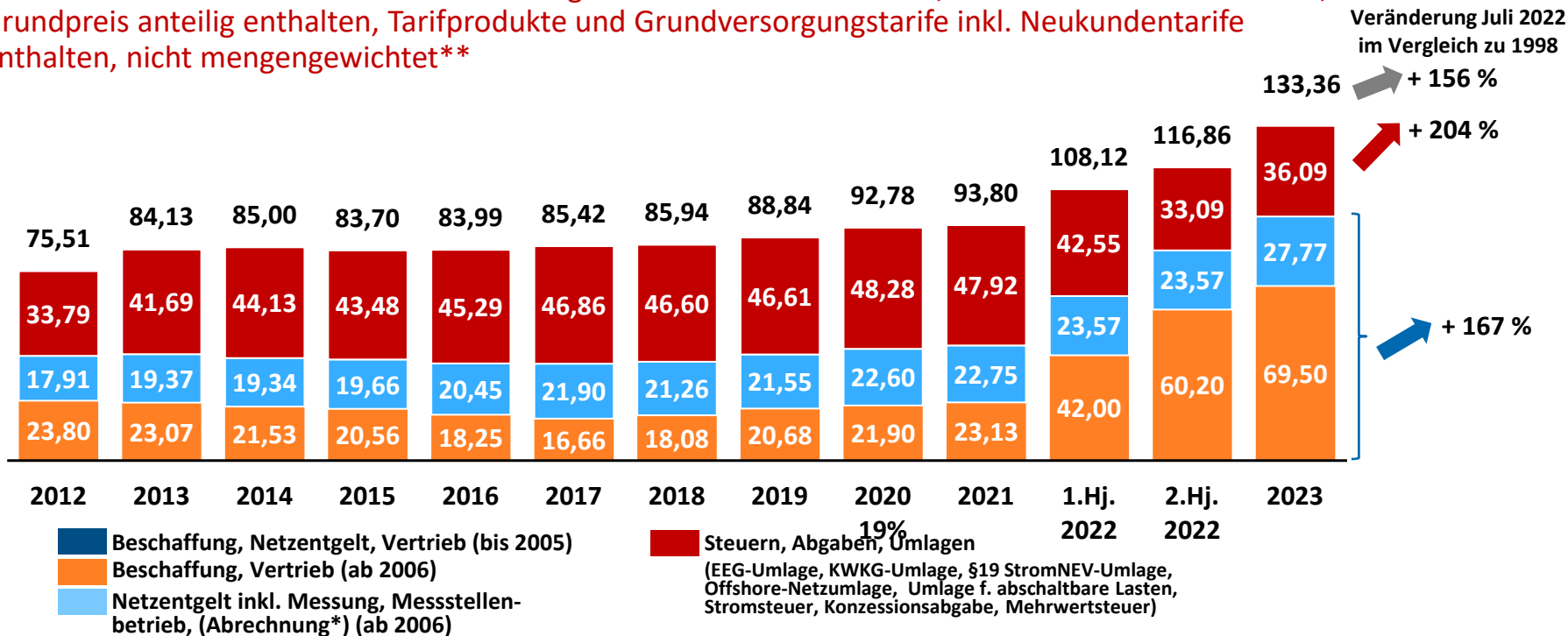


Quelle: BDEW, Stand: 11/2023

*ausführliche methodische Erläuterung zur Durchschnittsbildung s. Folie 2

Stromrechnung für Haushalte

Durchschnittliche monatliche Stromrechnung für einen Haushalt in Euro, Jahresverbrauch 3.500 kWh, Grundpreis anteilig enthalten, Tarifprodukte und Grundversorgungstarife inkl. Neukundentarife enthalten, nicht mengengewichtet**

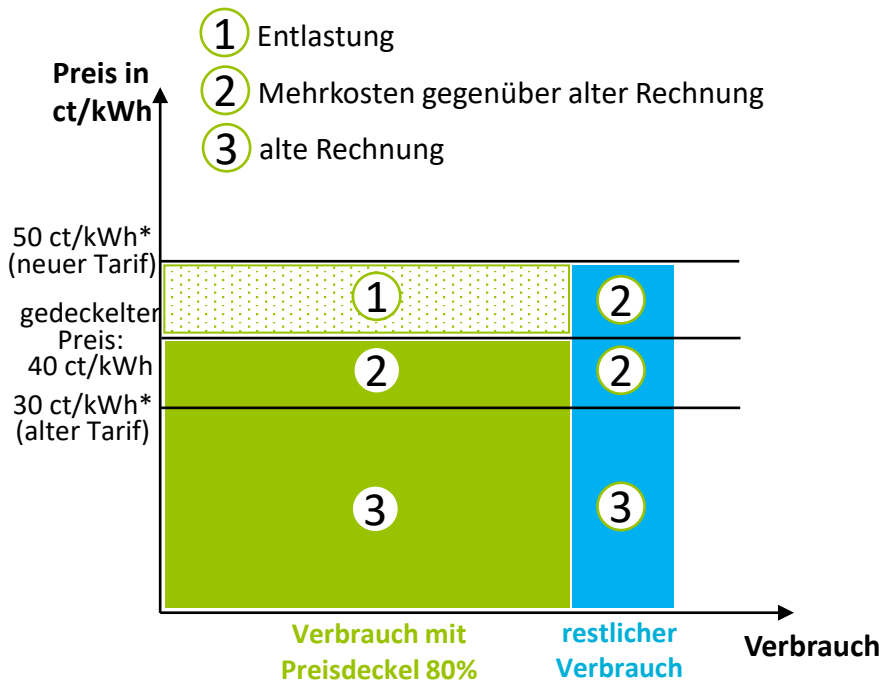


19%
Steuern, Abgaben, Umlagen
(EEG-Umlage, KWKG-Umlage, §19 StromNEV-Umlage, Offshore-Netzumlage, Umlage f. abschaltbare Lasten, Stromsteuer, Konzessionsabgabe, Mehrwertsteuer)

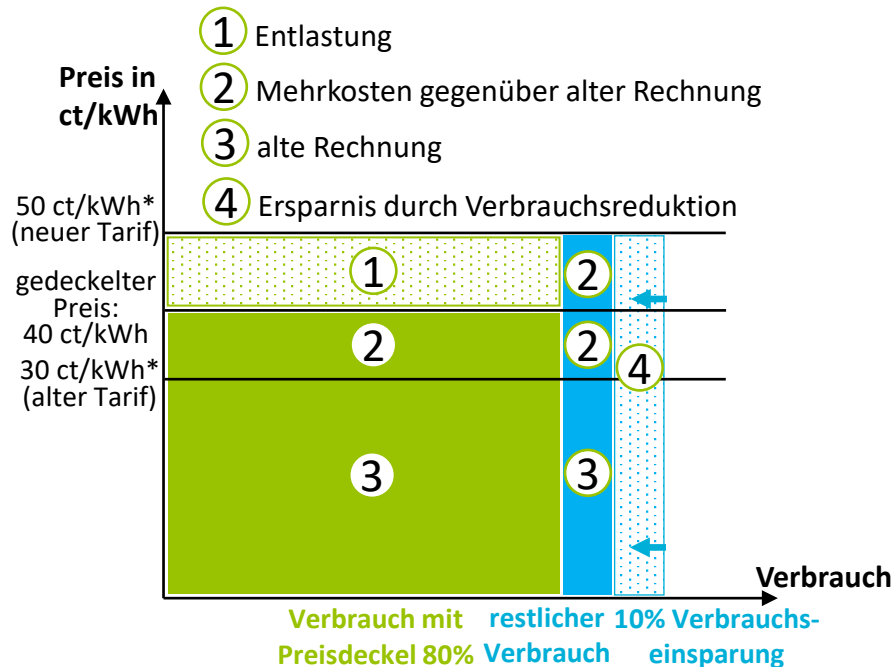
* ab 2017 Abrechnung im Netzentgelt enthalten
** ausführliche methodische Erläuterung zur Durchschnittsbildung s. Folie 2

Strompreisbremse: Funktionsweise

Ohne Verbrauchsreduktion

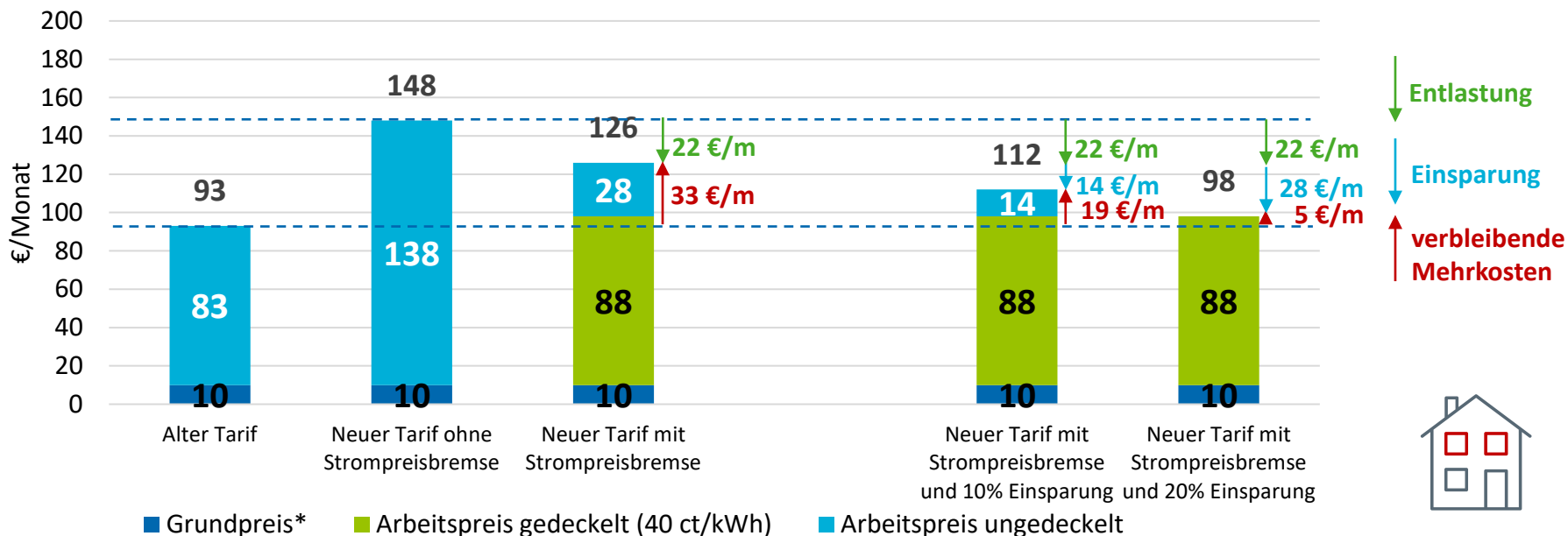


Mit 10% Verbrauchseinsparung



Strompreisbremse: Beispielrechnung

Einfamilienhaus, 2 Pers., 3.300 kWh/a*, Monatsrechnung**, alter Tarif 30 ct/kWh* Arbeitspreis, neuer Tarif 50 ct/kWh* Arbeitspreis, gedeckelter Arbeitspreis 40 ct/kWh, Preise brutto mit 19% MwSt.

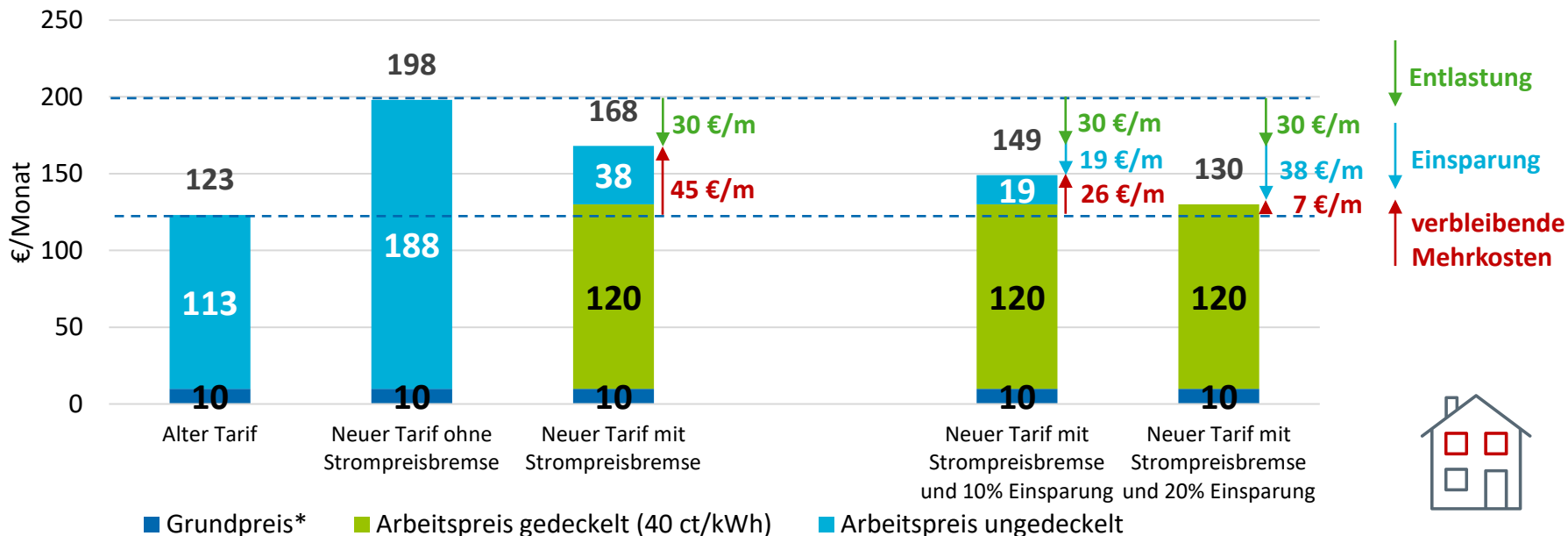


* Verbrauch und Preise beispielhaft (brutto); Entlastung kann im Einzelfall deutlich abweichen

** Monatsrechnung hier beispielhaft 1/12 der tatsächlichen Abrechnung auf Basis der Jahresverbrauchsmenge. Demhingegen basieren die monatlichen Abschläge auf Abschätzungen des künftigen Verbrauchs. Bei den regelmäßigen Abschlägen, die als Vorauszahlung für die Jahresrechnung gelten, wird die Preisbremse ebenfalls berücksichtigt, allerdings können die hier berechneten Beträge von der Abschlagszahlung abweichen.

Strompreisbremse: Beispielrechnung

Einfamilienhaus, 4 Pers., 4.500 kWh/a*, Monatsrechnung, alter Tarif 30 ct/kWh* Arbeitspreis, neuer Tarif 50 ct/kWh* Arbeitspreis, gedeckelter Arbeitspreis 40 ct/kWh, Preise brutto mit 19% MwSt.**

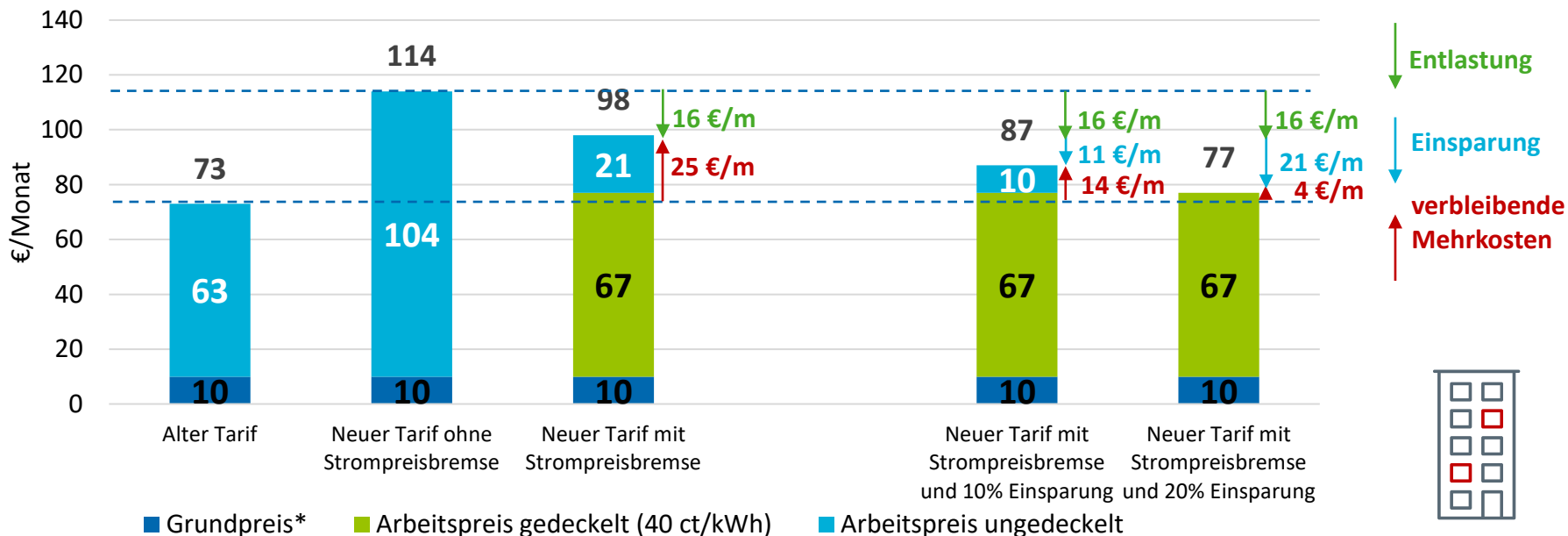


* Verbrauch und Preise beispielhaft (brutto); Entlastung kann im Einzelfall deutlich abweichen

** Monatsrechnung hier beispielhaft 1/12 der tatsächlichen Abrechnung auf Basis der Jahresverbrauchsmenge. Demhingegen basieren die monatlichen Abschläge auf Abschätzungen des künftigen Verbrauchs. Bei den regelmäßigen Abschlägen, die als Vorauszahlung für die Jahresrechnung gelten, wird die Preisbremse ebenfalls berücksichtigt, allerdings können die hier berechneten Beträge von der Abschlagszahlung abweichen.

Strompreisbremse: Beispielrechnung

Wohnung in Mehrfamilienhaus, 2 Pers., 2.500 kWh/a*, Monatsrechnung**, alter Tarif 30 ct/kWh* Arbeitspreis, neuer Tarif 50 ct/kWh* Arbeitspreis, gedeckelter Arbeitspreis 40 ct/kWh, Preise brutto mit 19% Mwst.

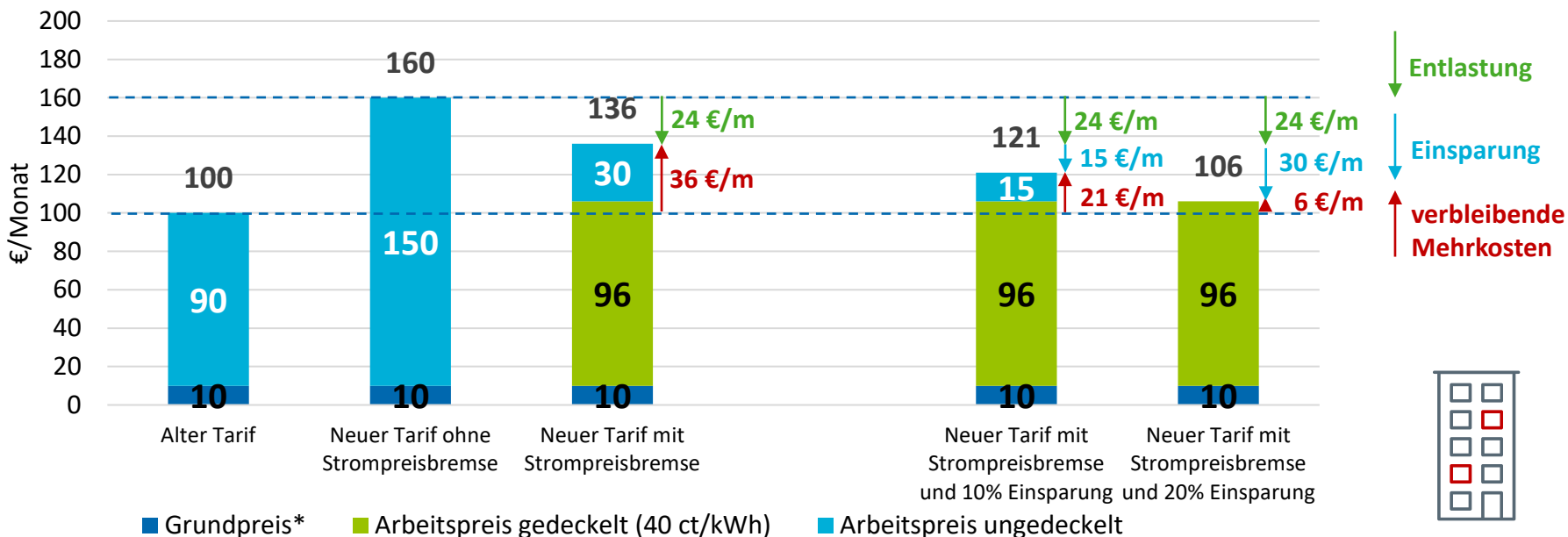


* Verbrauch und Preise beispielhaft (brutto); Entlastung kann im Einzelfall deutlich abweichen

** Monatsrechnung hier beispielhaft 1/12 der tatsächlichen Abrechnung auf Basis der Jahresverbrauchsmenge. Demhingegen basieren die monatlichen Abschläge auf Abschätzungen des künftigen Verbrauchs. Bei den regelmäßigen Abschlägen, die als Vorauszahlung für die Jahresrechnung gelten, wird die Preisbremse ebenfalls berücksichtigt, allerdings können die hier berechneten Beträge von der Abschlagszahlung abweichen.

Strompreisbremse: Beispielrechnung

Wohnung in Mehrfamilienhaus, 4 Pers., 3.600 kWh/a*, Monatsrechnung**, alter Tarif 30 ct/kWh* Arbeitspreis, neuer Tarif 50 ct/kWh* Arbeitspreis, gedeckelter Arbeitspreis 40 ct/kWh, Preise brutto mit 19% MwSt.

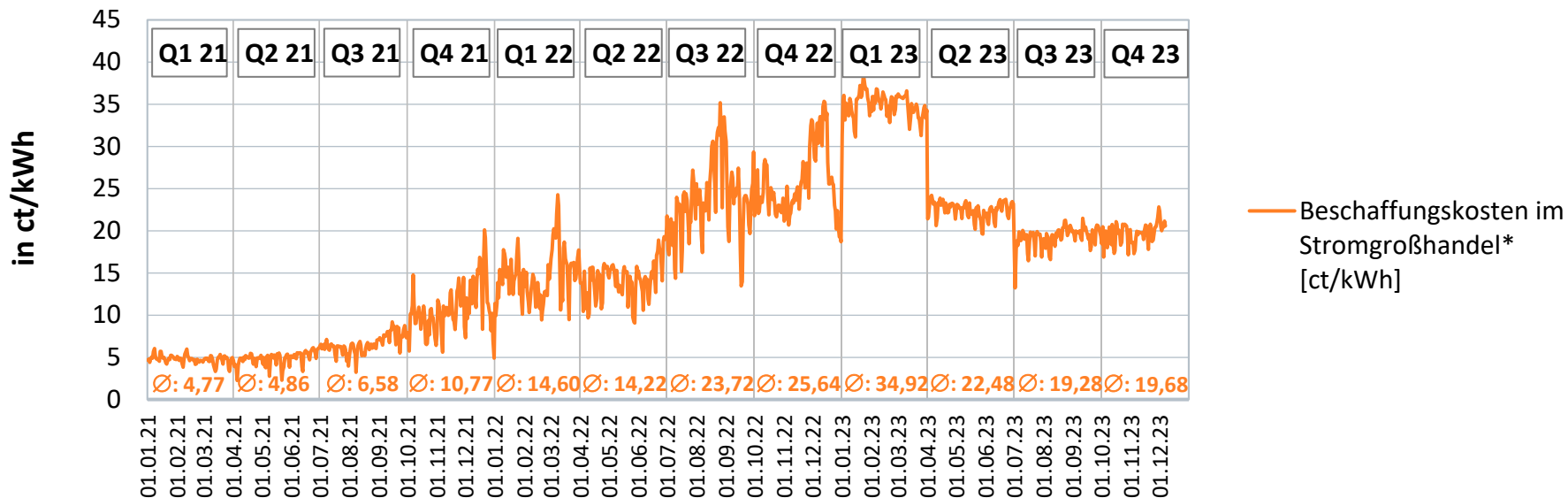


* Verbrauch und Preise beispielhaft (brutto); Entlastung kann im Einzelfall deutlich abweichen

** Monatsrechnung hier beispielhaft 1/12 der tatsächlichen Abrechnung auf Basis der Jahresverbrauchsmenge. Demhingegen basieren die monatlichen Abschläge auf Abschätzungen des künftigen Verbrauchs. Bei den regelmäßigen Abschlägen, die als Vorauszahlung für die Jahresrechnung gelten, wird die Preisbremse ebenfalls berücksichtigt, allerdings können die hier berechneten Beträge von der Abschlagszahlung abweichen.

Aktuelle Beschaffungskosten für Stromlieferanten*

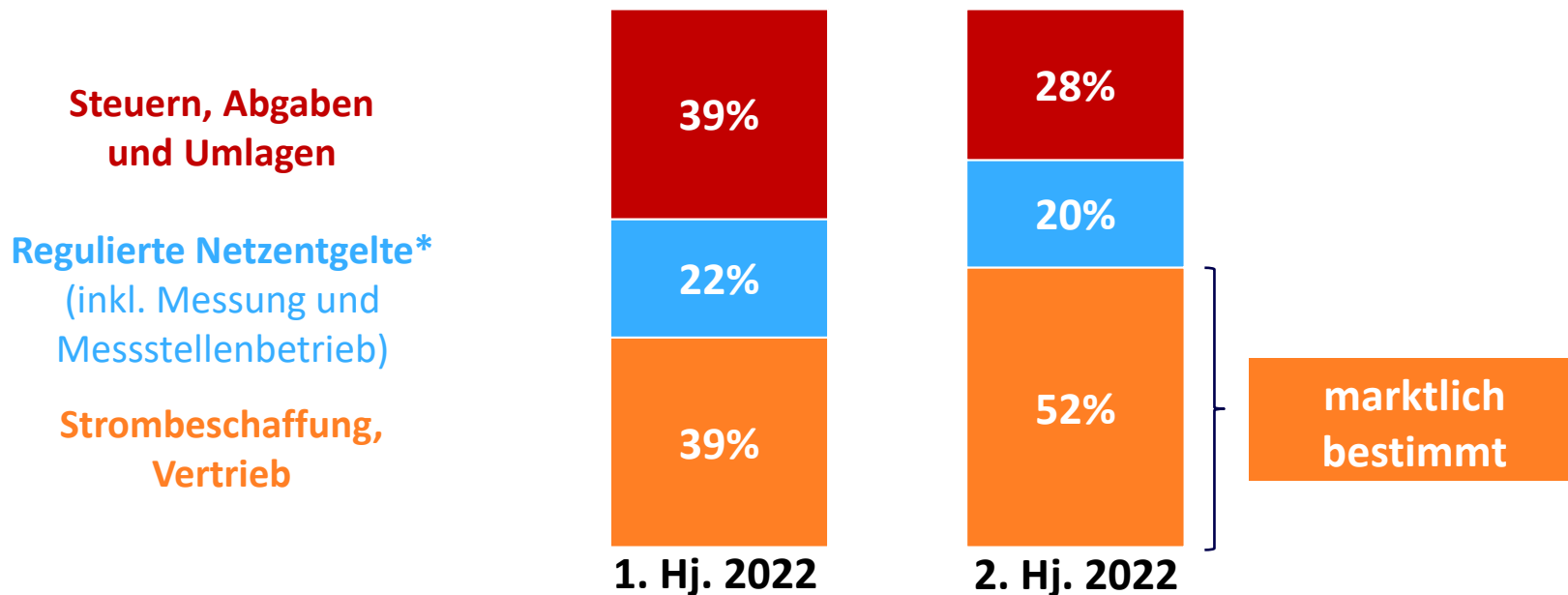
01.01.2021 – 07.12.2023; Strom Haushaltskunde; vereinfachte, exemplarische Mischkalkulation



*vereinfachte, exemplarische Mischkalkulation der Energiebeschaffungskosten bei langfristiger Beschaffung im Voraus für einen durchschnittlichen Haushaltskunden bestehend aus Jahresfuture-, Quartalsfuture- und Spotmarktpreisen für das jeweilige Lieferquartal. Ohne Vertriebskosten, sonstige Kosten des Vertriebs und Vertriebsmarge. Im Einzelfall können die Beschaffungskosten je nach Beschaffungsstrategie, Beschaffungssituation und Struktur des Kundenstamms deutlich abweichen.

Strompreis für Haushalte 2022: Drei wesentliche Bestandteile

Durchschnittliche Zusammensetzung des Strompreises 2022 für einen Haushalt in Deutschland, Jahresverbrauch 3.500 kWh; Grundpreis anteilig enthalten, Tarifprodukte und Grundversorgungstarife inkl. Neukundentarife enthalten, nicht mengengewichtet**

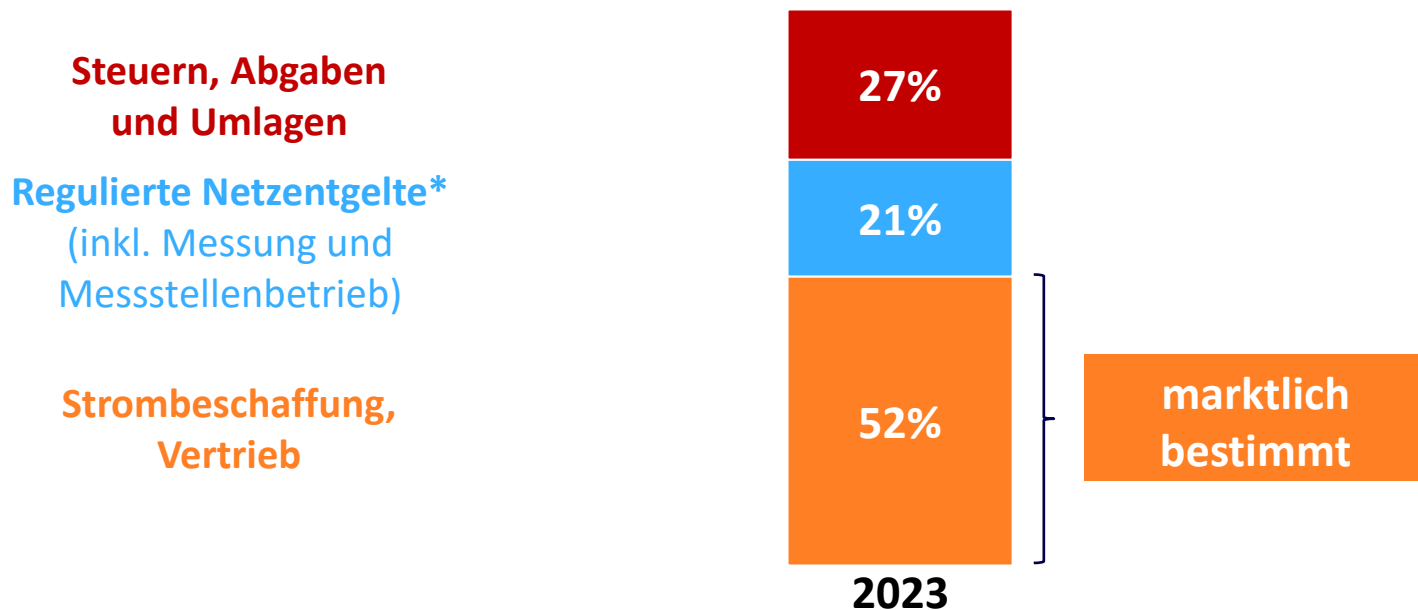


* durchschnittliches Netto-Netzentgelt inkl. Entgelte für Messung und Messstellenbetrieb, kann regional deutlich variieren

** ausführliche methodische Erläuterung zur Durchschnittsbildung s. Folie 2

Strompreis für Haushalte 2023: Drei wesentliche Bestandteile

Durchschnittliche Zusammensetzung des Strompreises 2022 für einen Haushalt in Deutschland, Jahresverbrauch 3.500 kWh; Grundpreis anteilig enthalten, Tarifprodukte und Grundversorgungstarife inkl. Neukundentarife enthalten, nicht mengengewichtet**



* durchschnittliches Netto-Netzentgelt inkl. Entgelte für Messung und Messstellenbetrieb, kann regional deutlich variieren

** ausführliche methodische Erläuterung zur Durchschnittsbildung s. Folie 2

Strompreis für Haushalte 2022: Staatliche Steuern, Abgaben und Umlagen

Umlage f. abschaltbare Lasten

Offshore-Netzumlage

§ 19 StromNEV-Umlage

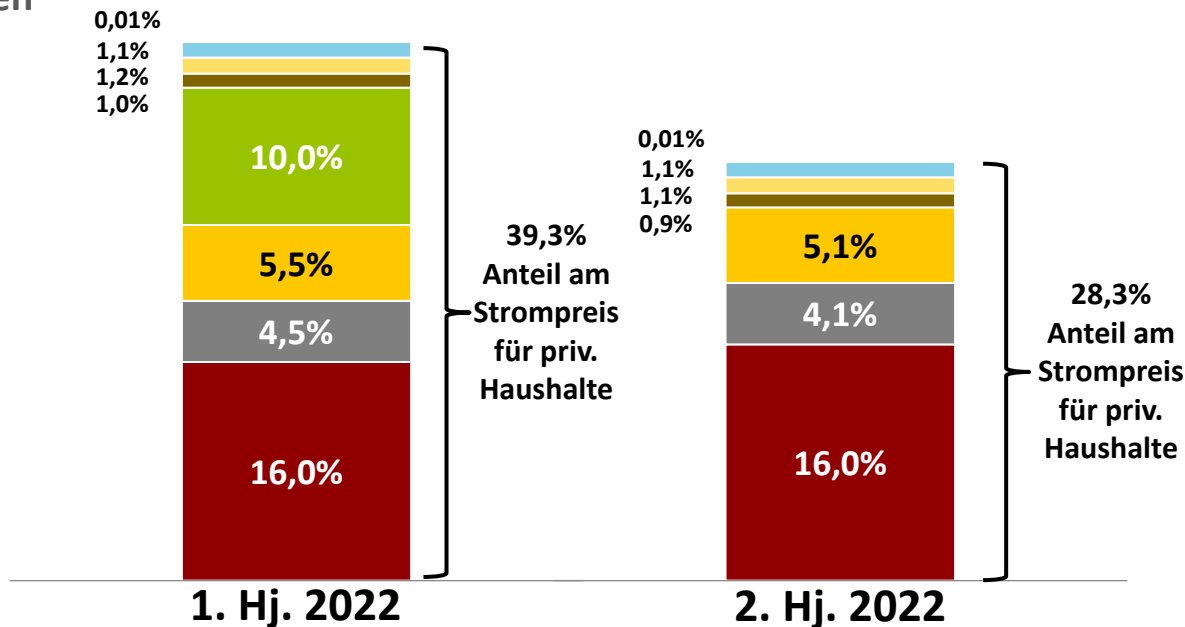
KWKG-Umlage

EEG-Umlage**

Stromsteuer

Konzessionsabgabe*

Mehrwertsteuer 19%



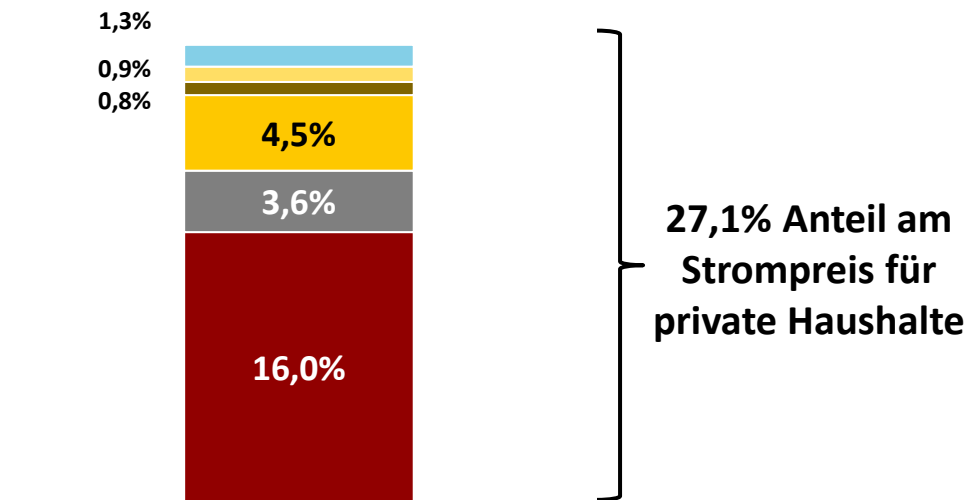
Quelle: BDEW; Stand: 11/2023

*durchschnittliche Konzessionsabgabe, variiert je nach Gemeindegröße **EEG-Umlage entfällt ab 01.07.2022

Strompreis für Haushalte 2023: Staatliche Steuern, Abgaben und Umlagen

Offshore-Netzumlage
§ 19 StromNEV-Umlage
KWKG-Umlage
Stromsteuer
Konzessionsabgabe*

Mehrwertsteuer 19%



Strompreis für Haushalte 2022/23: Staatliche Steuern, Abgaben und Umlagen

Anteil am Strompreis für private Haushalte:

Umlage f. abschaltbare Lasten

Offshore-Netzumlage

§ 19 StromNEV-Umlage

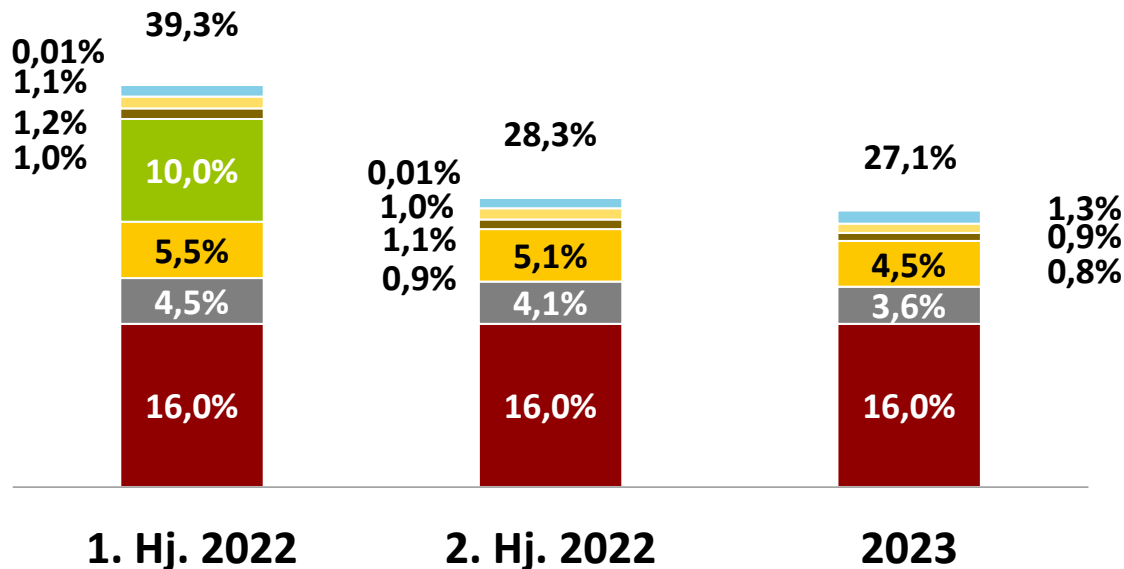
KWKG-Umlage

EEG-Umlage**

Stromsteuer

Konzessionsabgabe*

Mehrwertsteuer 19%



Strompreis für Haushalte 2012 bis 2024: Staatliche Steuern, Abgaben und Umlagen

Umlage f. abschaltbare Lasten*

Offshore-Netzumlage**

§ 19 StromNEV-Umlage

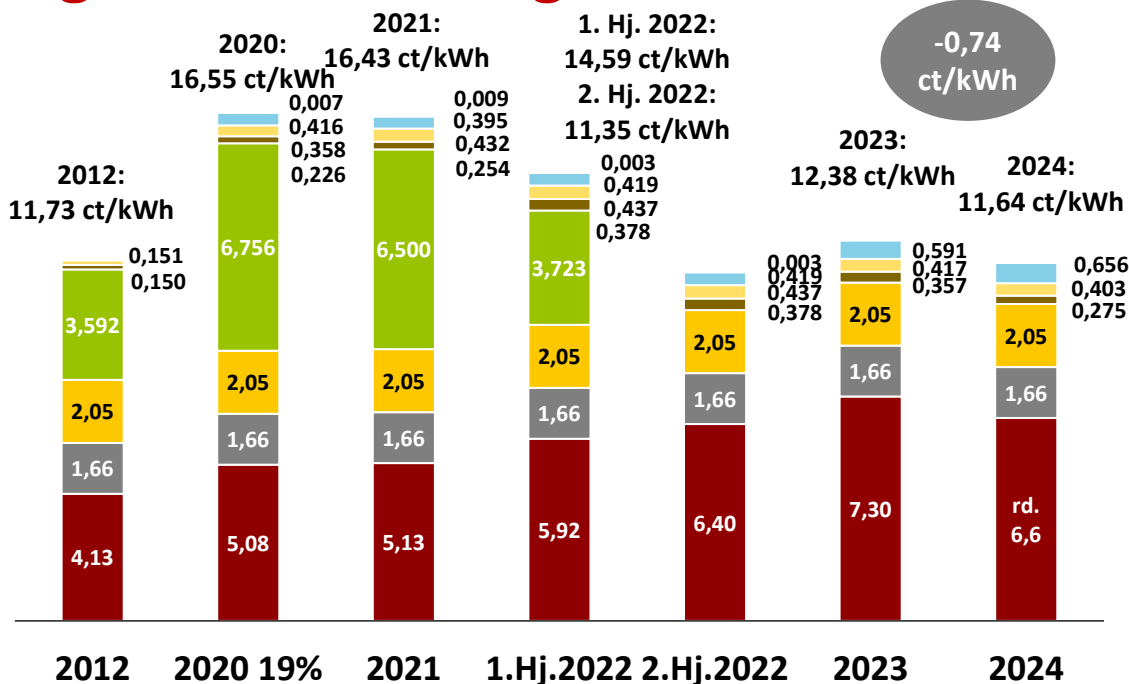
KWKG-Umlage

EEG-Umlage***

Stromsteuer

Konzessionsabgabe****

Mehrwertsteuer 19%



* Umlage für abschaltbare Lasten 2016 und 2023 ausgesetzt bzw. entfällt ** bis 2018 Offshore-Haftungsumlage

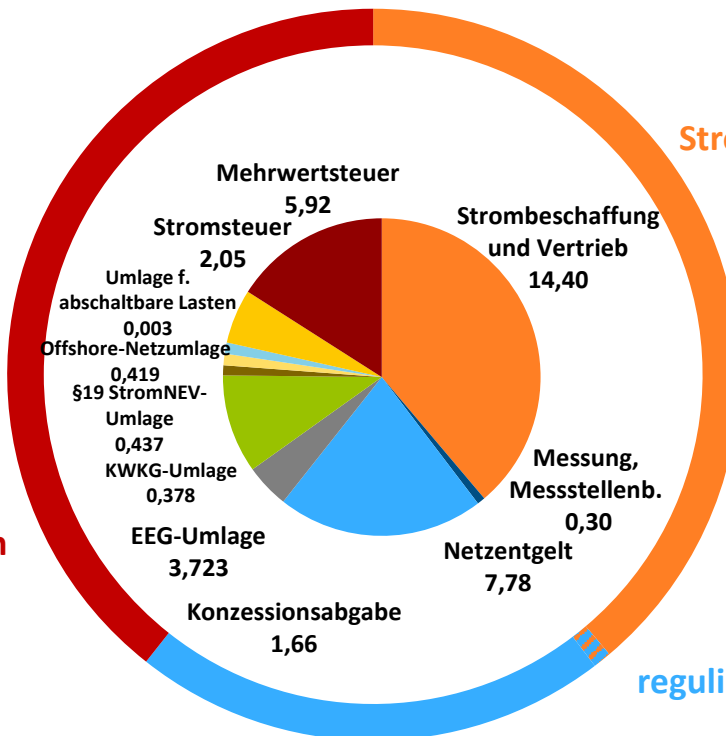
*** EEG-Umlage entfällt ab 01.07.2022 **** durchschnittliche Konzessionsabgabe, variiert je nach Gemeindegröße

Strompreis Haushalte 1. Hj. 2022

Durchschnittlicher Strompreis für einen Haushalt in ct/kWh, Jahresverbrauch 3.500 kWh, Grundpreis anteilig enthalten, Tarifprodukte und Grundversorgungstarife inkl. Neukundentarife enthalten, nicht mengengewichtet*

Durchschnittlicher Strompreis für Haushalte 1. Hj. 2022: 37,07 ct/kWh

Steuern, Abgaben und Umlagen 39,3%



Strombeschaffung/Vertrieb marktlich 38,9%

Messung/ Messstellenbetrieb marktlich/reguliert 0,8%

regulierte Netzentgelte 21,0%

Strompreis Haushalte 2. Hj. 2022

Durchschnittlicher Strompreis für einen Haushalt in ct/kWh, Jahresverbrauch 3.500 kWh, Grundpreis anteilig enthalten, Tarifprodukte und Grundversorgungstarife inkl. Neukundentarife enthalten, nicht mengengewichtet*

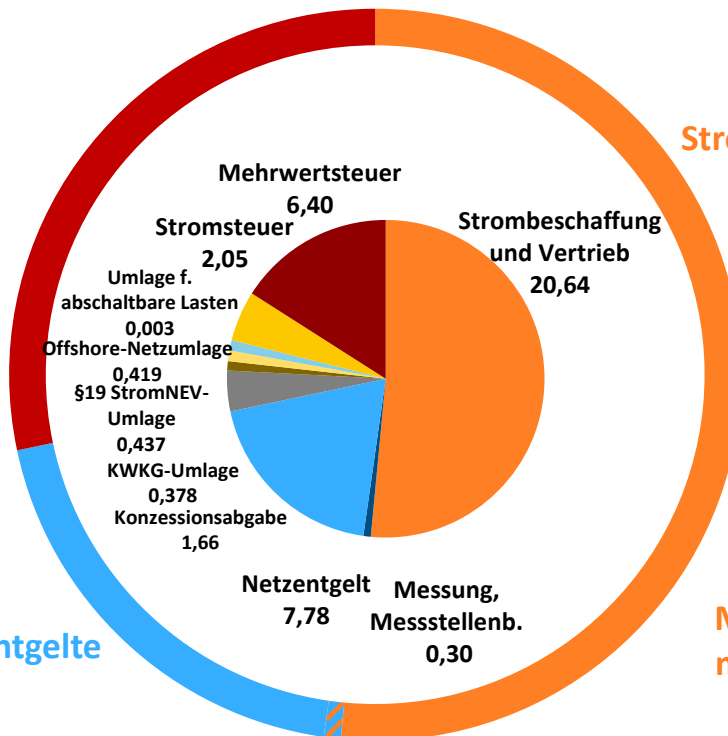
Durchschnittlicher Strompreis für Haushalte 2. Hj. 2022:
40,07 ct/kWh

Steuern, Abgaben und Umlagen
28,3%

regulierte Netzentgelte
19,5%

Strombeschaffung/Vertrieb
marktlich
51,5%

Messung/ Messstellenbetrieb
marktlich/reguliert
0,7%



Strompreis Haushalte 2023

Durchschnittlicher Strompreis für einen Haushalt in ct/kWh, Jahresverbrauch 3.500 kWh, Grundpreis anteilig enthalten, Tarifprodukte und Grundversorgungstarife inkl. Neukundentarife enthalten, nicht mengengewichtet*

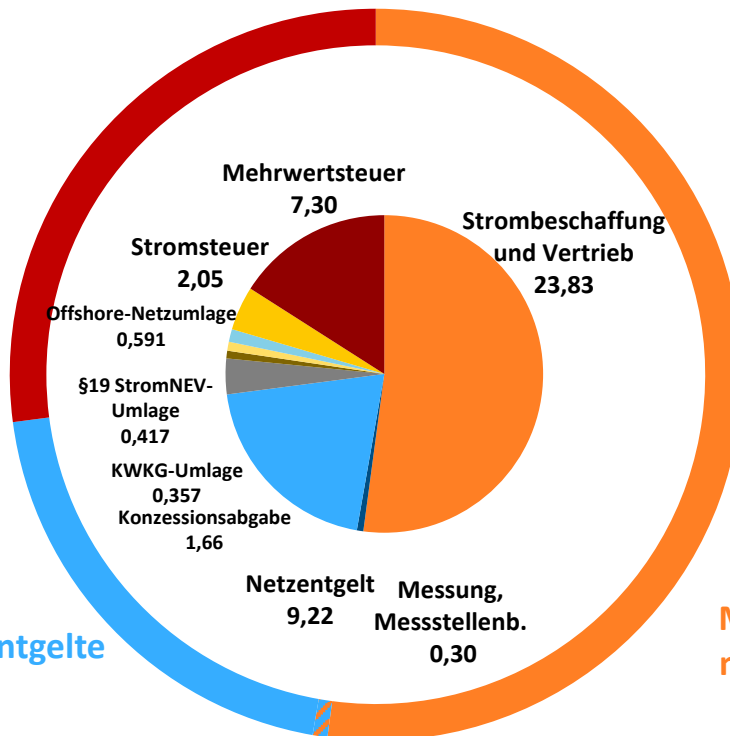
Durchschnittlicher Strompreis für Haushalte 2023: 46,27 ct/kWh

Steuern, Abgaben und Umlagen 27,1%

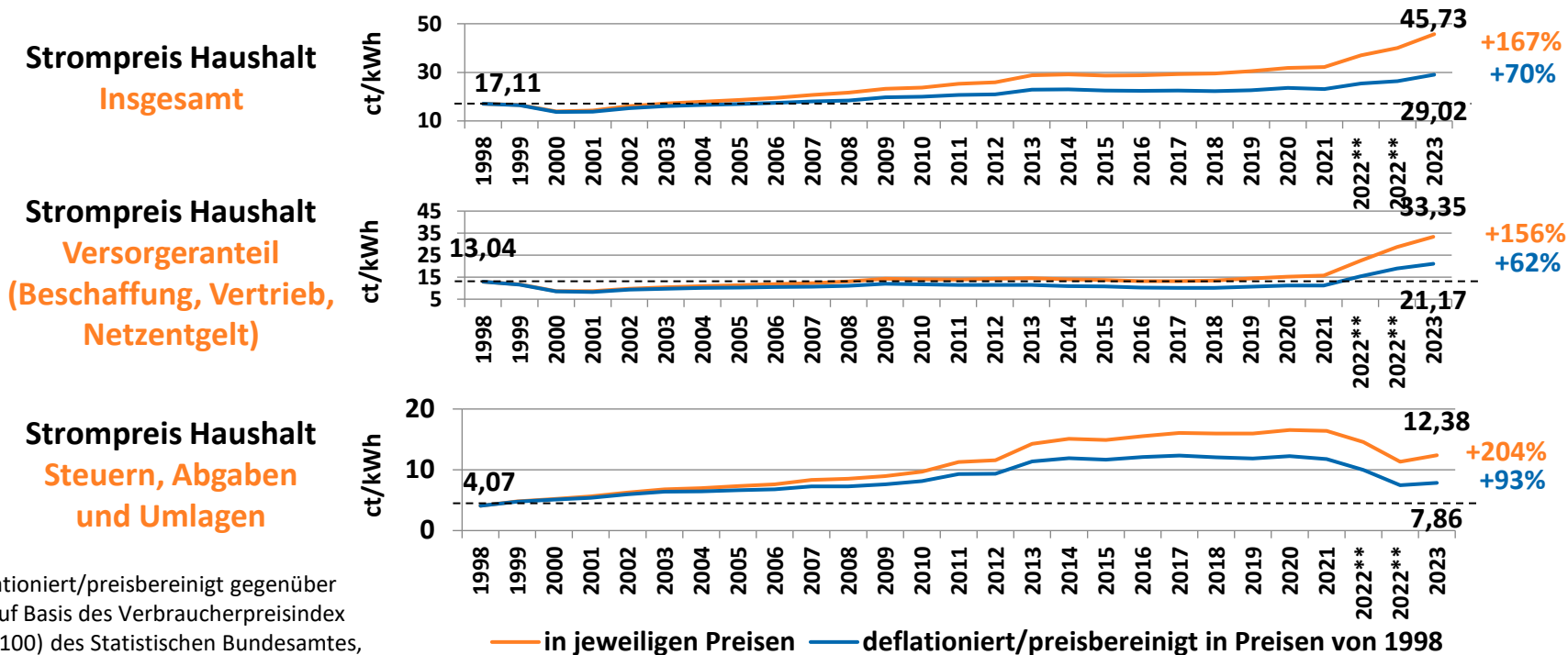
regulierte Netzentgelte 20,1%

Strombeschaffung/Vertrieb marktlich 52,1%

Messung/ Messstellenbetrieb marktlich/reguliert 0,7%



Strompreis Haushalte seit 1998: Nominale vs. reale* Preisentwicklung



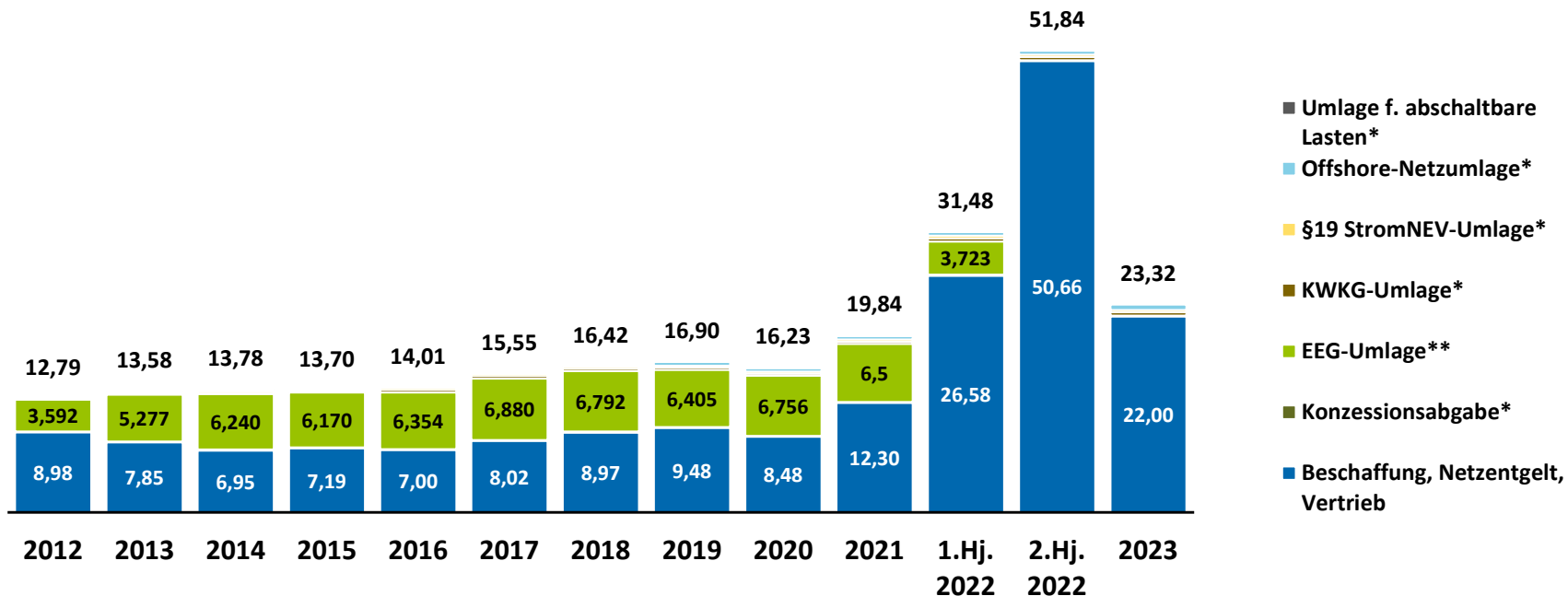
* deflationiert/preisbereinigt gegenüber 1998 auf Basis des Verbraucherpreisindex (2020=100) des Statistischen Bundesamtes, Fachserie 17, Reihe 7; 2020 bei 19% Mwst.

** 1. Wert 2022: 1. Hj. 2022, 2. Wert 2022: 2. Hj. 2022

Quelle: BDEW; Stand: 11/2023

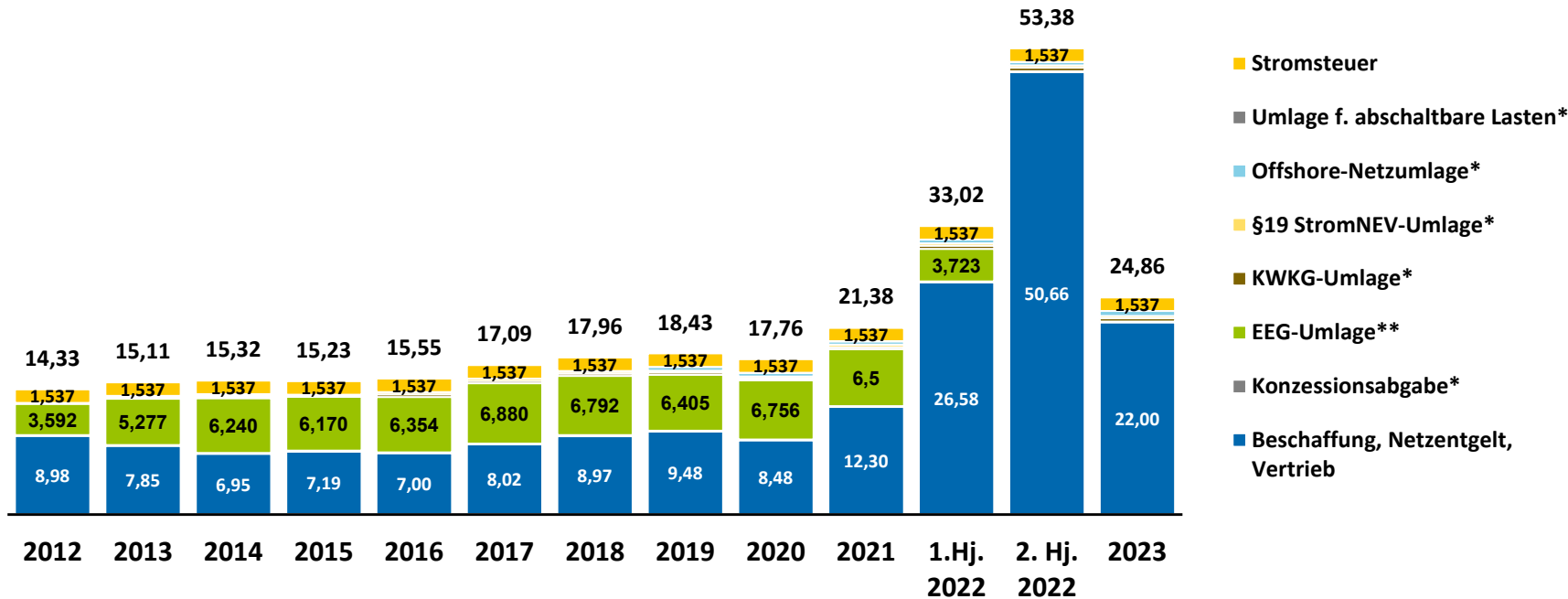
Strompreis für die Industrie (ohne Stromsteuer)

Durchschnittlicher Strompreis für Neuabschlüsse in der Industrie in ct/kWh (ohne Stromsteuer), Jahresverbrauch 160.000 bis 20 Mio. kWh, mittelspannungsseitige Versorgung



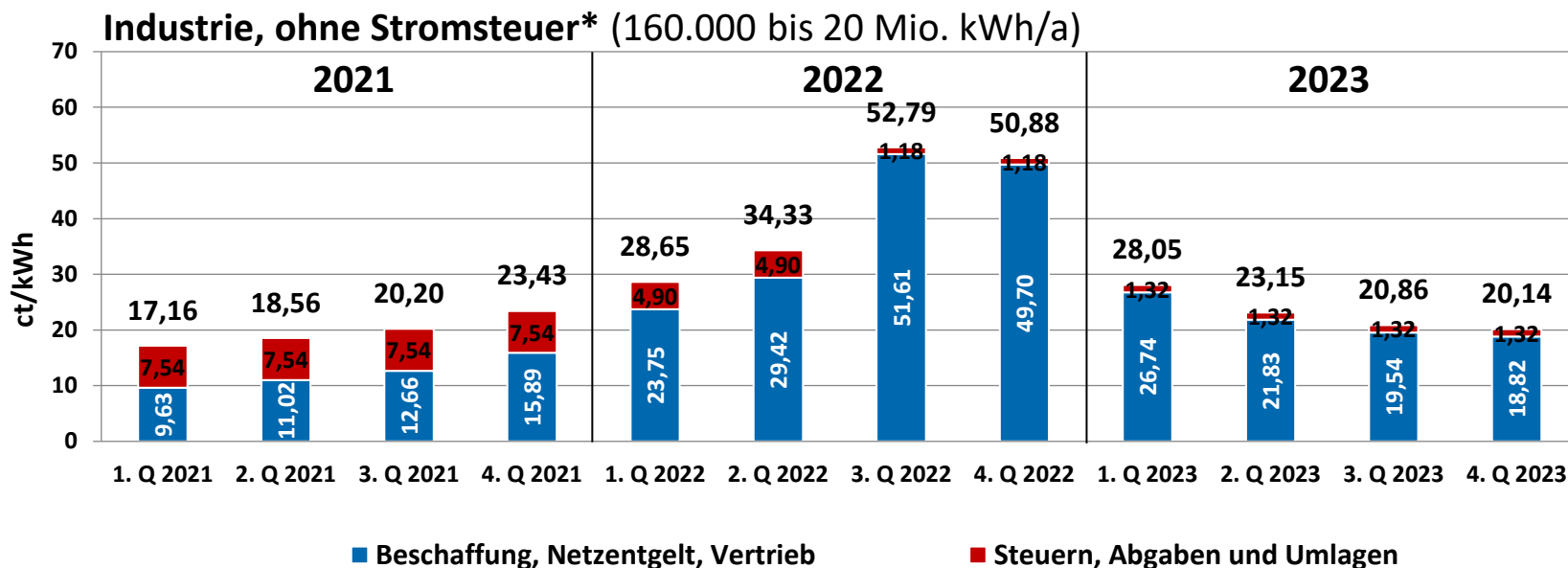
Strompreis für die Industrie (inkl. Stromsteuer)

Durchschnittlicher Strompreis für Neuabschlüsse in der Industrie in ct/kWh (inkl. Stromsteuer), Jahresverbrauch 160.000 bis 20 Mio. kWh, mittelspannungsseitige Versorgung



Strompreisentwicklung Industrie quartalsweise

Durchschnittlicher Strompreis für Neuabschlüsse in der Industrie in ct/kWh (ohne Stromsteuer), Jahresverbrauch 160.000 bis 20 Mio. kWh, mittelspannungsseitige Versorgung



Strompreis-Bestandteile für Industrie

Durchschnittlicher Strompreis für Neuabschlüsse in der Industrie in ct/kWh,
 Jahresverbrauch 160.000 bis 20 Mio. kWh, mittelspannungsseitige Versorgung

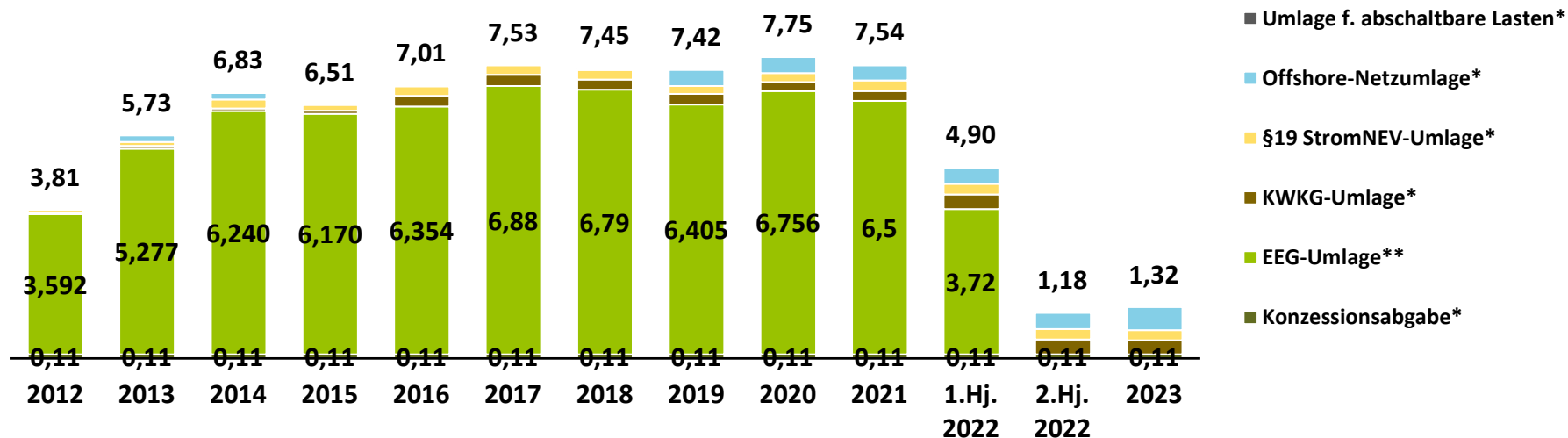
Bestandteile in ct/kWh	1998	1999	2000	2001	2002	2003	2004	2005	2006	2007	2008	2009	2010	2011	2012	2013	2014	2015	2016	2017	2018	2019	2020	2021	1. Hj. 2022	2. Hj. 2022	2023	
Beschaffung, Netzentgelt, Vertrieb	9,15	8,51	5,46	5,61	5,99	6,17	7,02	7,65	9,26	9,00	10,70	8,70	8,63	8,83	8,98	7,85	6,95	7,19	7,00	8,02	8,97	9,48	8,48	12,30	26,58	50,66	22,00	
Konzessionsabgabe	0,11	0,11	0,00	0,11	0,11	0,11	0,11	0,11	0,11	0,11	0,11	0,11	0,11	0,11	0,11	0,11	0,11	0,11	0,11	0,11	0,11	0,11	0,11	0,11	0,11	0,11	0,11	0,11
EEG-Umlage*	0,08	0,09	0,20	0,25	0,35	0,42	0,51	0,69	0,88	1,02	1,16	1,31	2,05	3,530	3,592	5,277	6,240	6,170	6,354	6,880	6,792	6,405	6,756	6,5	3,723	-	-	
KWKG-Umlage			0,13	0,19	0,05	0,05	0,05	0,05	0,05	0,05	0,05	0,05	0,05	0,03	0,04	0,07	0,07	0,08	0,28	0,29	0,26	0,28	0,226	0,254	0,378	0,378	0,357	
§19 StromNEV-Umlage															0,07	0,10	0,23	0,15	0,24	0,25	0,24	0,20	0,23	0,27	0,27	0,27	0,26	
Offshore-Netzumlage**																0,17	0,17	-0,01	0,03	-0,002	0,040	0,416	0,416	0,395	0,419	0,419	0,591	
Umlage für abschaltbare Lasten																	0,009	0,006		0,006	0,011	0,005	0,007	0,009	0,003	0,003	-	
Stromsteuer	0	0,15	0,26	0,31	0,36	1,23	1,23	1,23	1,23	1,23	1,23	1,23	1,23	1,537	1,537	1,537	1,537	1,537	1,537	1,537	1,537	1,537	1,537	1,537	1,537	1,537	1,537	1,537
GESAMT	9,34	8,86	6,05	6,47	6,86	7,98	8,92	9,73	11,53	11,41	13,25	11,40	12,07	14,04	14,33	15,11	15,32	15,23	15,55	17,09	17,96	18,43	17,76	21,38	33,02	53,38	24,86	

* EEG-Umlage entfällt ab 01.07.2022

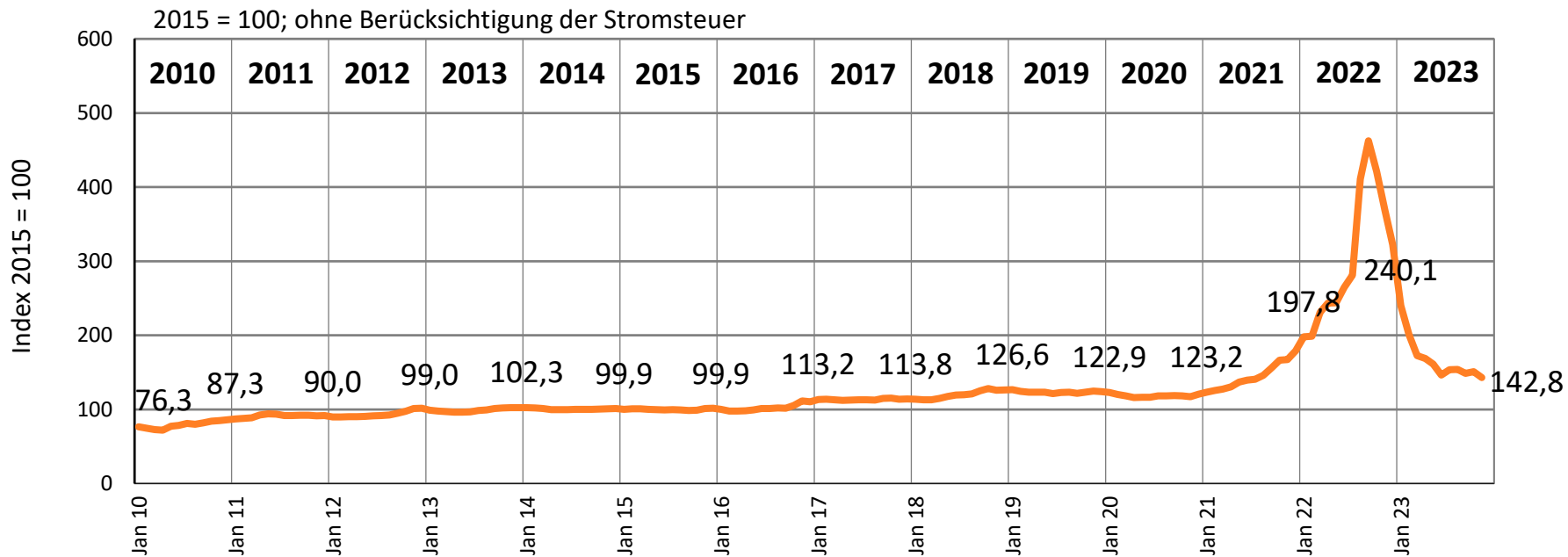
** bis 2018 Offshore-Haftsumlage

Steuern und Abgaben für die Industrie in ct/kWh

Durchschnittlicher Strompreis für Neuabschlüsse in der Industrie in ct/kWh (ohne Stromsteuer), Jahresverbrauch 160.000 bis 20 Mio. kWh, mittelspannungsseitige Versorgung



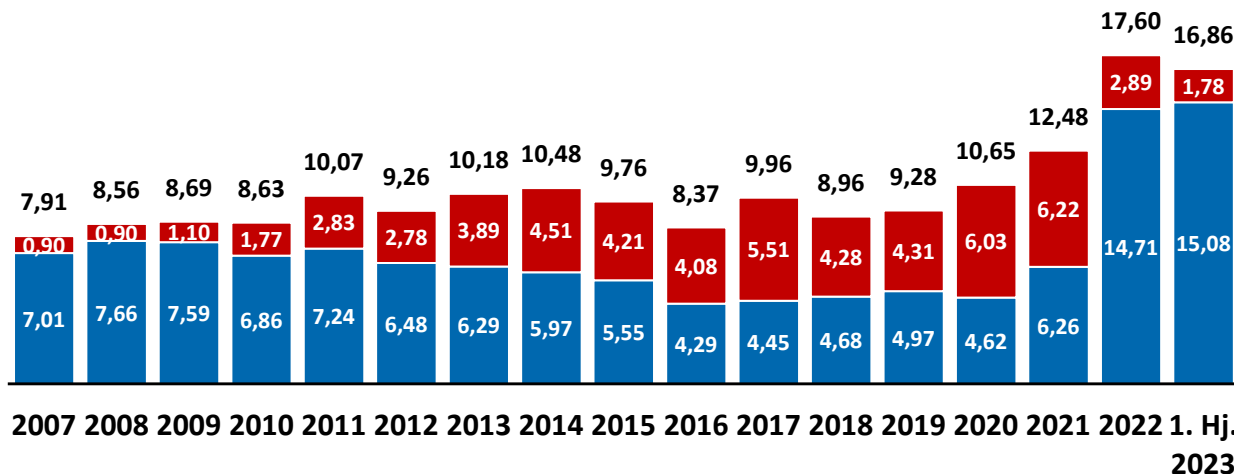
Entwicklung Preisindex bei Neuabschlüssen in der mittelständischen Industrie (Mittelspannung)



Strompreis für die Industrie: Großabnehmer (70 bis 150 Mio. kWh/a)

Durchschnittlicher Strompreise für die Industrie in ct/kWh

Jahresverbrauch 70 Mio. bis 150 Mio. kWh; ohne rückerstattungsfähige Steuern



■ nicht erstattungsfähige Steuern, Abgaben und Umlagen (ohne Stromsteuer und ohne MwSt.)

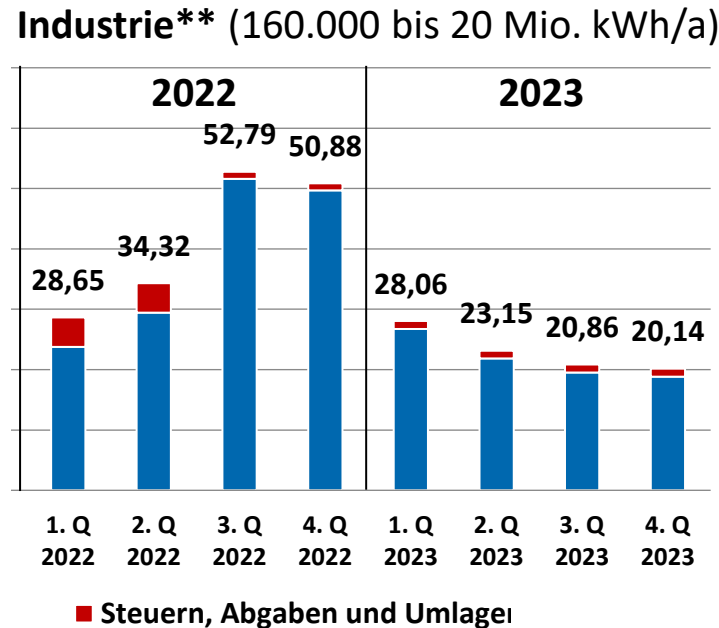
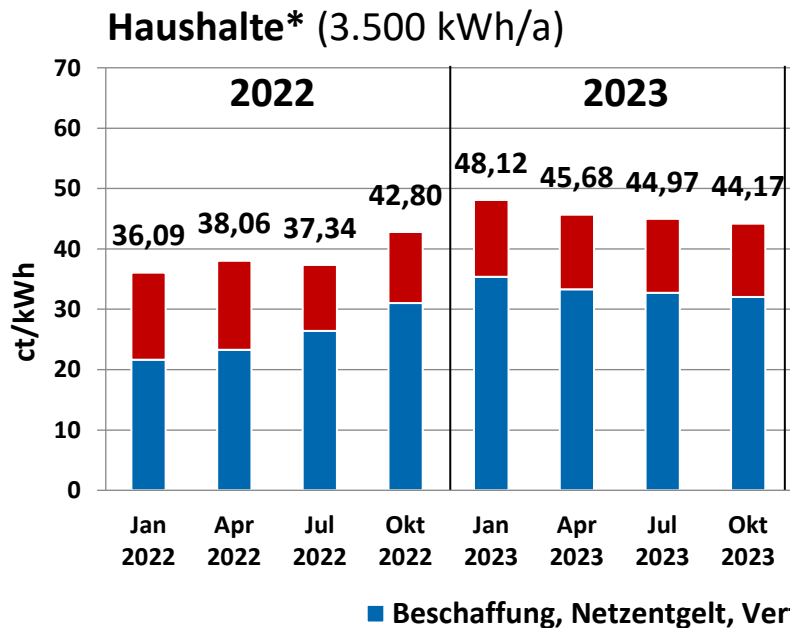
■ Beschaffung, Netzentgelt, Vertrieb

Quellen: Eurostat, BDEW (eigene Berechnungen); Stand: 11/2023

Anmerkungen:

- 1) Eurostat-Daten vor 2007 aufgrund geänderter Erhebungsmethodik nicht vergleichbar.
- 2) Nicht erstattungsfähige Steuern, Abgaben und Umlagen (Konzessionsabgabe, EEG-Umlage, KWKG-Umlage, §19 StromNEV-Umlage, Offshore-Netzzulage, Umlage f. abschaltb. Lasten) können nicht einzeln ausgewiesen werden.
- 3) Rückerstattungsfähige Steuern sind die Stromsteuer und die Umsatzsteuer
- 4) Je nach Abnahmeverhalten/ Netznutzung können die nicht erstattungsfähigen Steuern und Abgaben individuell deutlich variieren.

Strompreisentwicklung quartalsweise

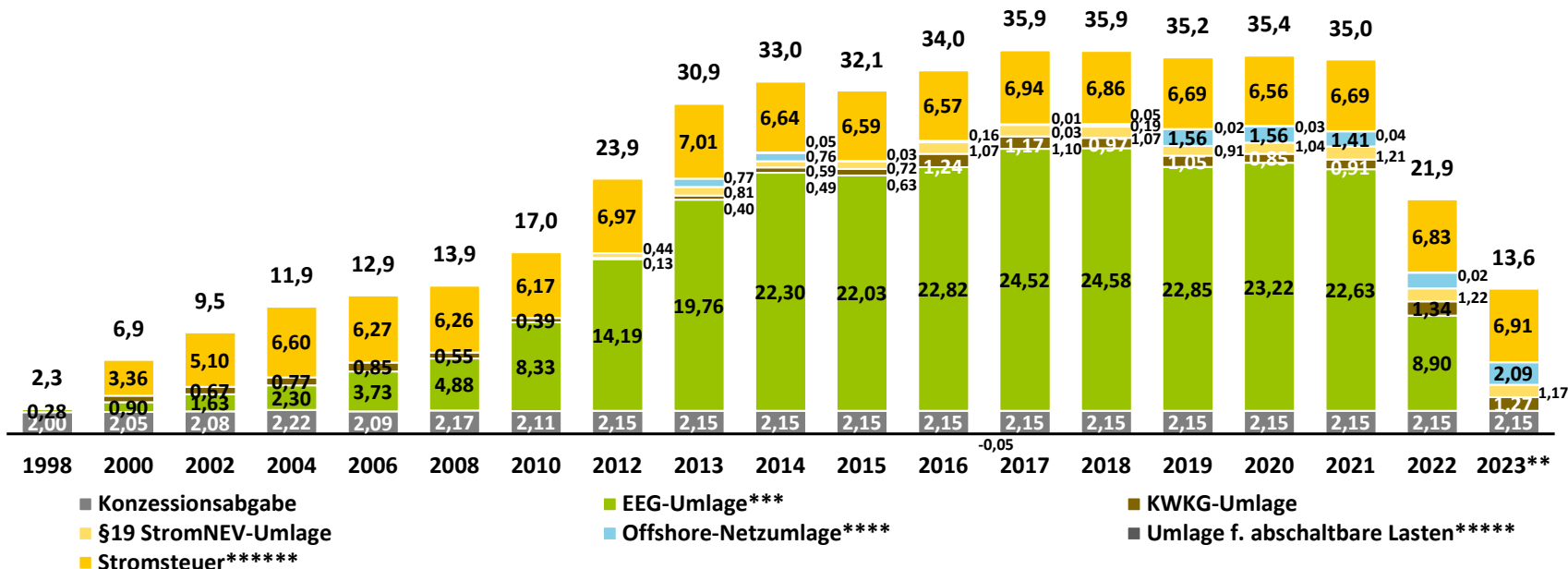


* durchschnittlicher Haushalt mit 3.500 kWh Jahresverbrauch; Preisstand jeweiliger Monat; ausführliche methodische Erläuterung zur Durchschnittsbildung s. Folie 2

** Neuabschlüsse in mittelspannungsseitig versorgter Industrie, ohne Stromsteuer; Preisstand Quartalsdurchschnitt; 4.Q.2023 nur Okt./Nov.

Gesamtbelastung durch Steuern und Abgaben

Belastung der Strompreise in Mrd. € (ohne MwSt.*)



* Mehrwertsteuerbelastung 2022 rd. 11 Mrd. Euro

** teilweise vorläufig

*** bis 2009 Mehrkosten gegenüber Börsenpreis; 2022: überwiegend Jan.-Jun. 2022

Quelle: BDEW, Stand 11/2023

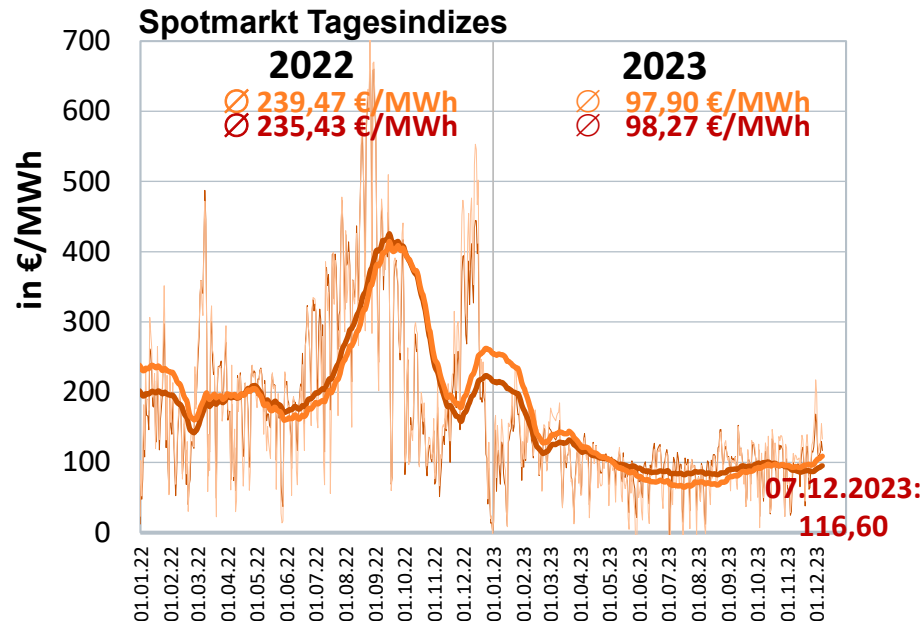
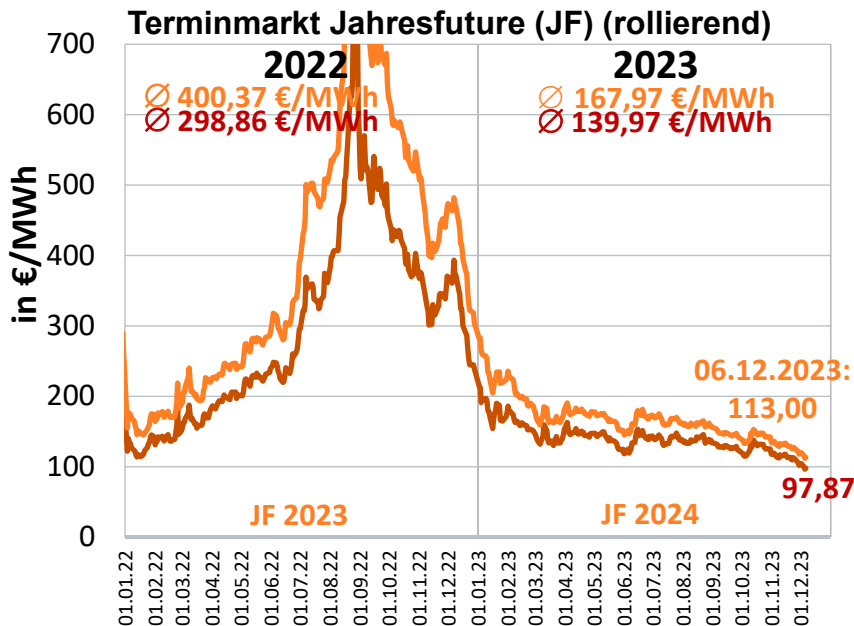
**** bis 2018 Offshore-Haftungsumlage; 2015 Rückzahlung

***** Umlage für abschaltbare Lasten 2016 ausgesetzt

***** 2023: gemäß AK „Steuerschätzung“ des BMF, Nov. 2023

Preisentwicklung Strombörse

01.01.2022 – 06.12.2023 (Terminmarkt), – 07.12.2023 (Spotmarkt)



— Jahresfuture Base

— Jahresfuture Peak

— Spotpreis Base

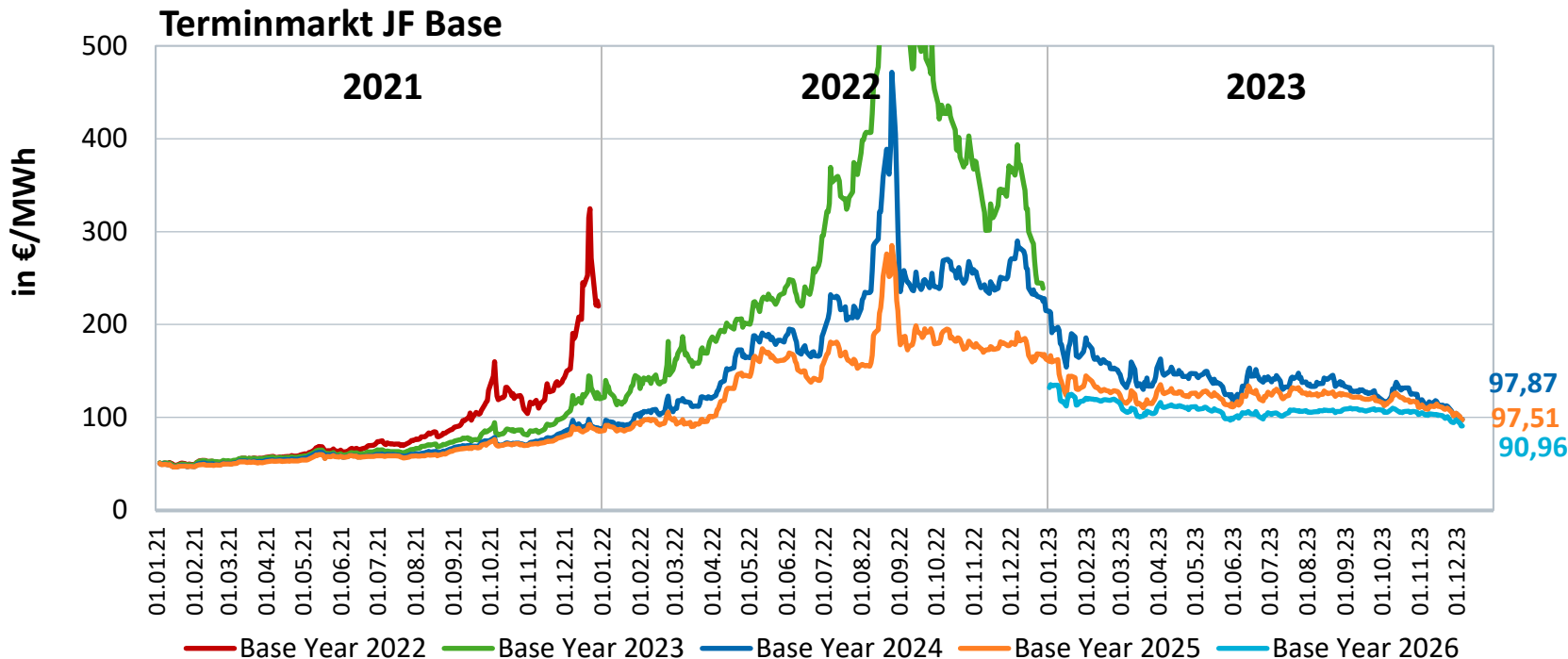
— Spotpreis Peak

— Spotpreis Base - 60 Tage-Mittel

— Spotpreis Peak - 60 Tage-Mittel

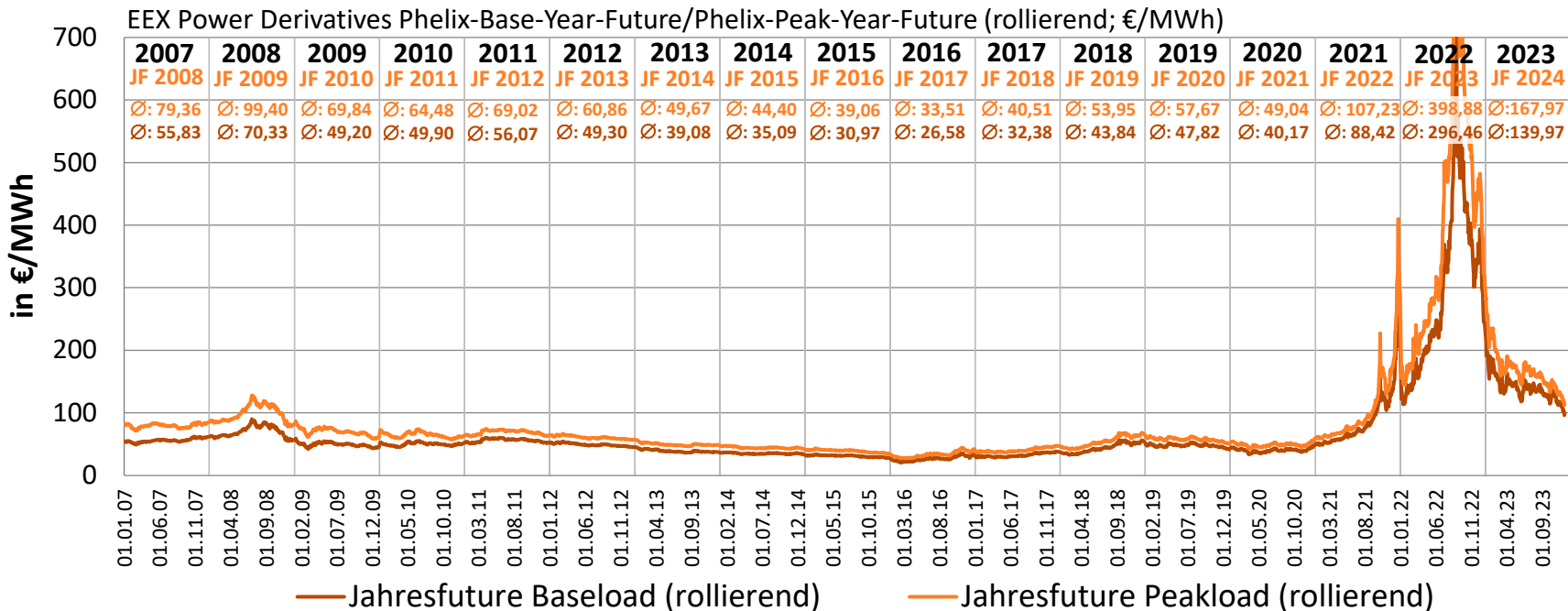
Großhandelsmarkt Strom: Futures 2022-2026

01.01.2021 – 06.12.2023



Preisentwicklung Strombörse: Terminmarkt ab 2007

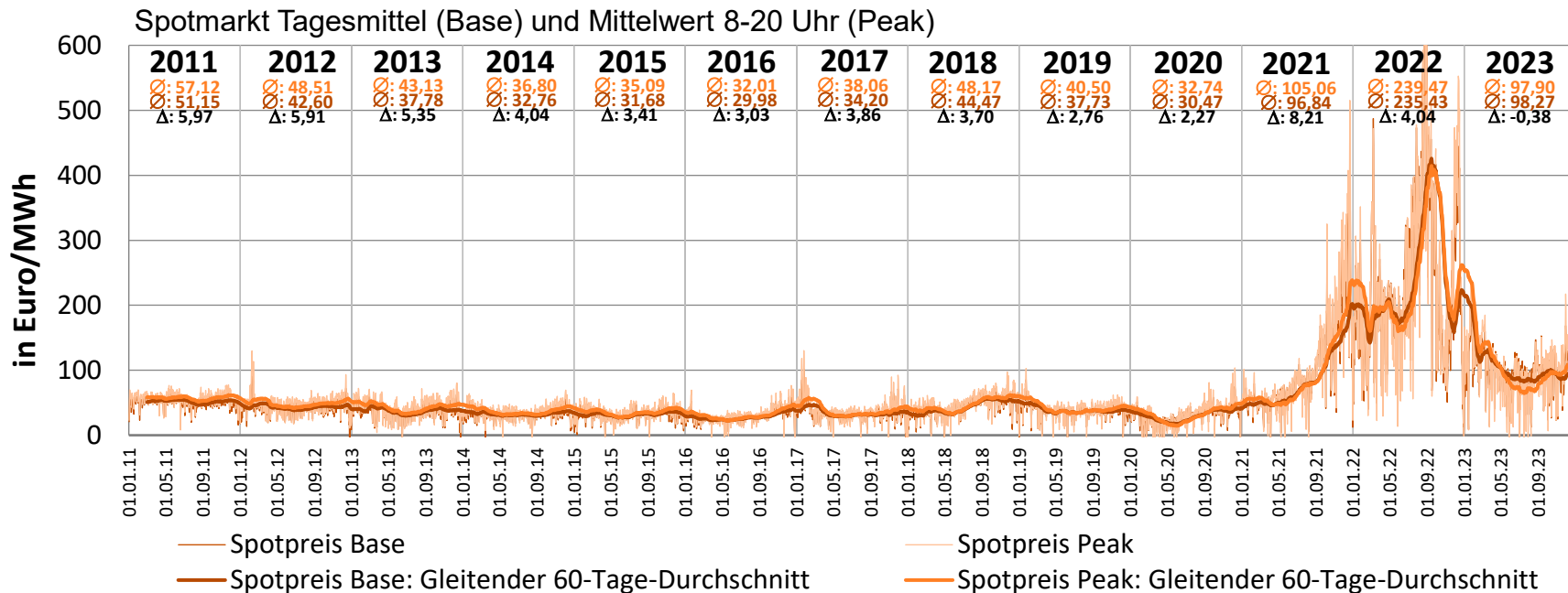
Terminmarkt Jahresfuture (JF) (01.01.2007 – 06.12.2023)



Quelle: EEX

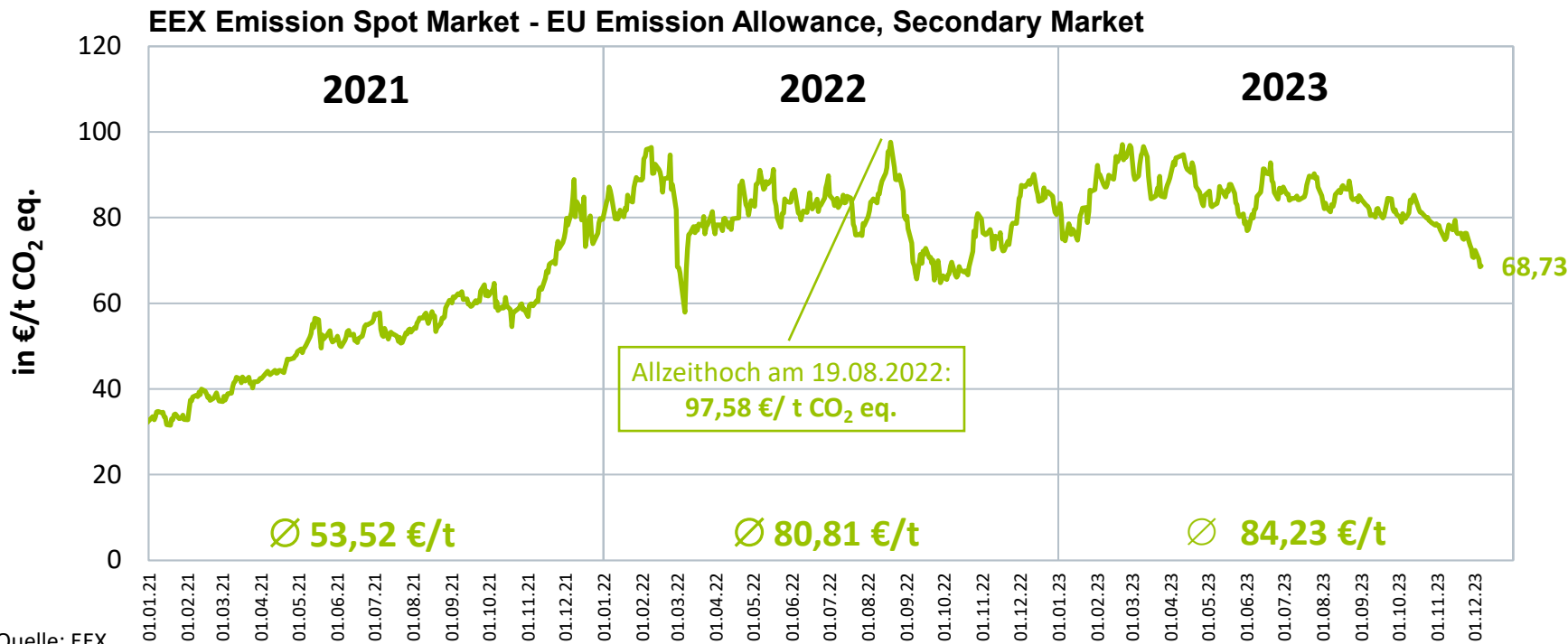
Preisentwicklung Strombörse: Spotmarkt ab 2011

Spotmarkt Tagesmittel (01.01.2011 – 07.12.2023)



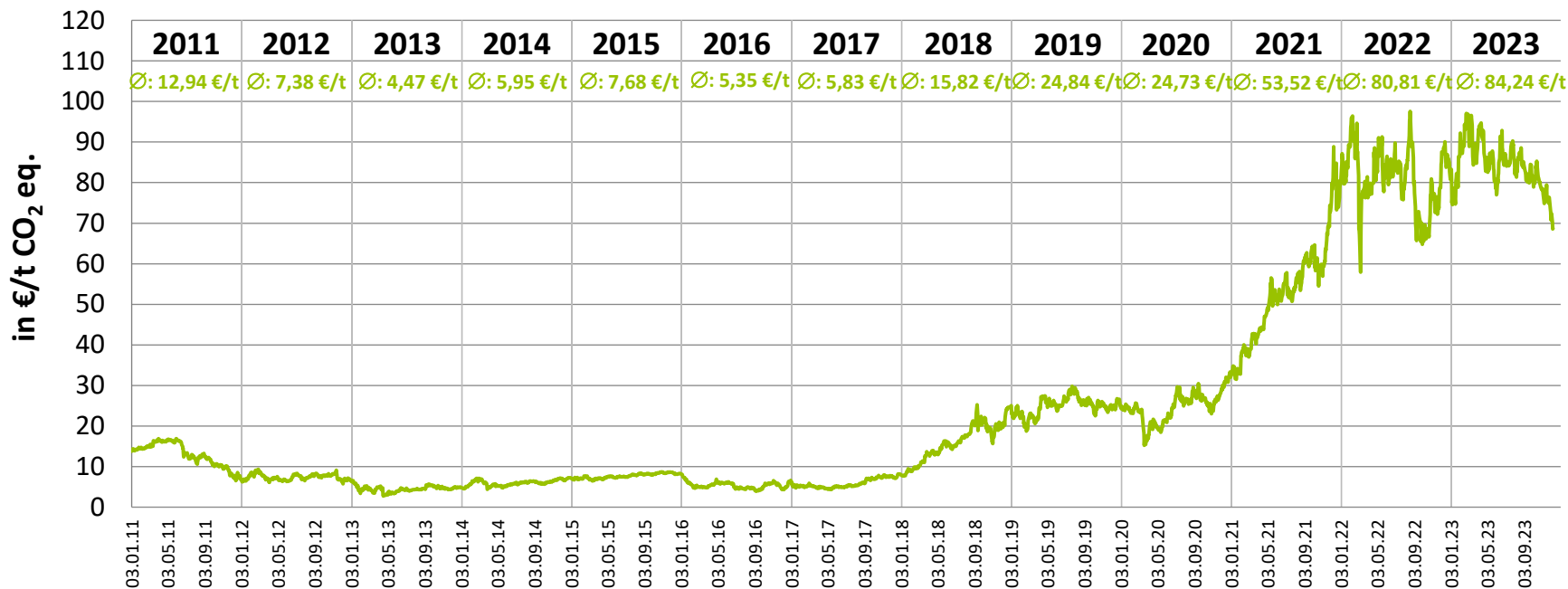
Preisentwicklung CO₂-Emissionszertifikate

01.01.2021 – 06.12.2023



Preisentwicklung CO₂-Emissionszertifikate ab 2011

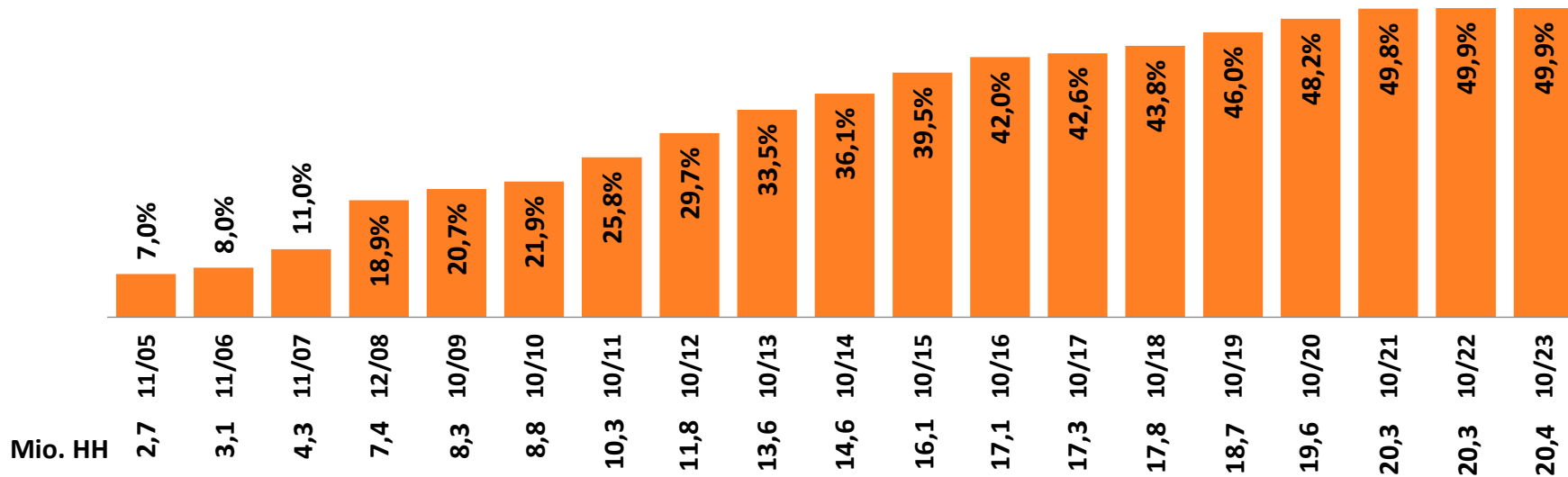
01.01.2011 – 06.12.2023



Quelle: EEX

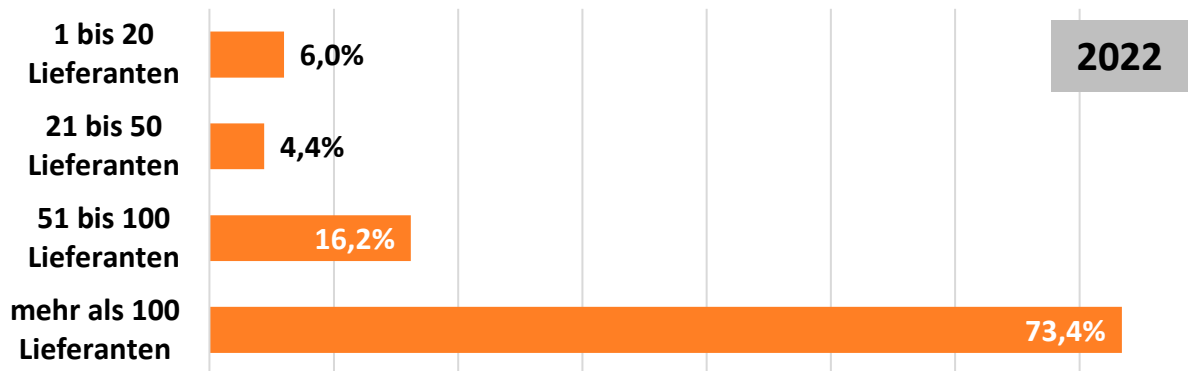
Wettbewerb im Strommarkt: Lieferantenwechsel (kumuliert)

Versorgerwechsel* der Haushalte in der Stromversorgung
(kumulierte Wechselquote seit der Liberalisierung)



Wettbewerb im Strommarkt: Hohe Anbietervielfalt

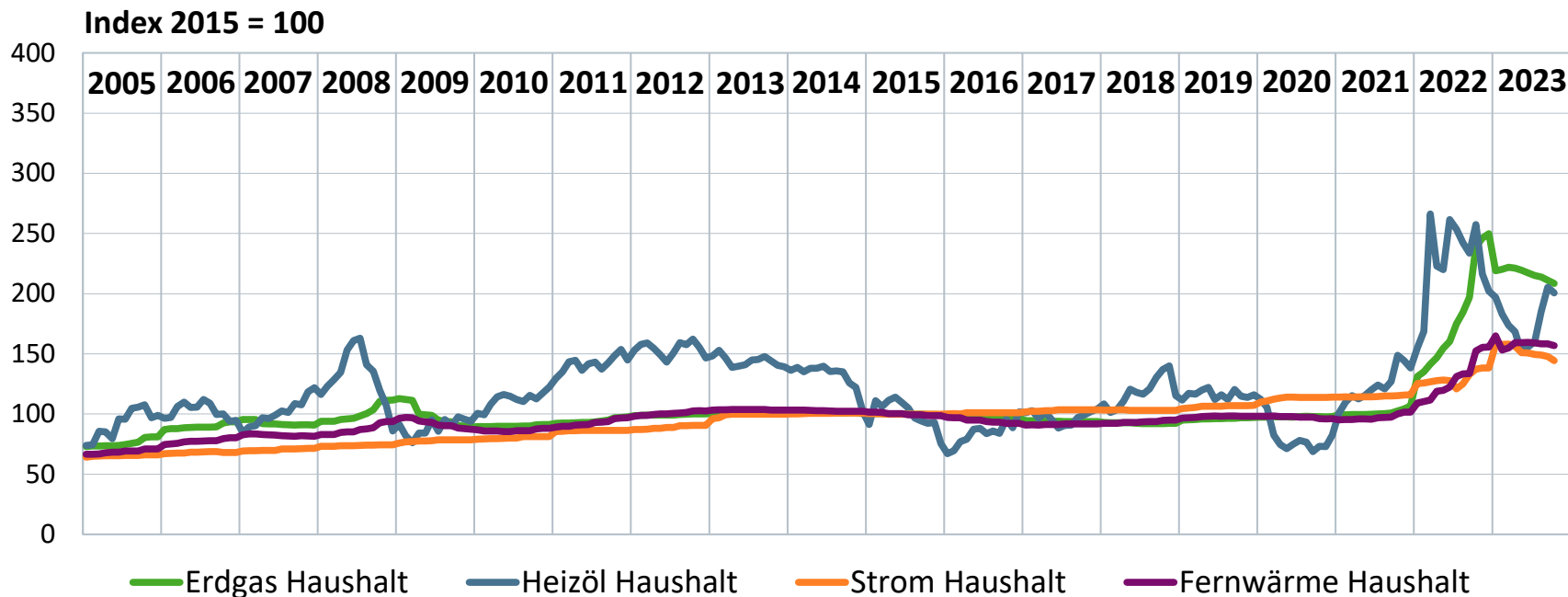
Anteil der Netzgebiete, in denen die dargestellte Anzahl von Lieferanten tätig ist:



**In nahezu allen Netzgebieten beliefern mehr als 20 verschiedene Lieferanten Stromkunden!
In fast 90% der Netzgebiete sind es sogar mehr als 50 verschiedene Lieferanten!***

*Die Zahl der anbietenden Stromlieferanten liegt darüber, wird aber nicht erfasst. Viele Lieferanten schließen erst dann einen Rahmenvertrag mit dem Netzbetreiber ab, wenn seitens eines Kunden ein Lieferverhältnis gewünscht wird.

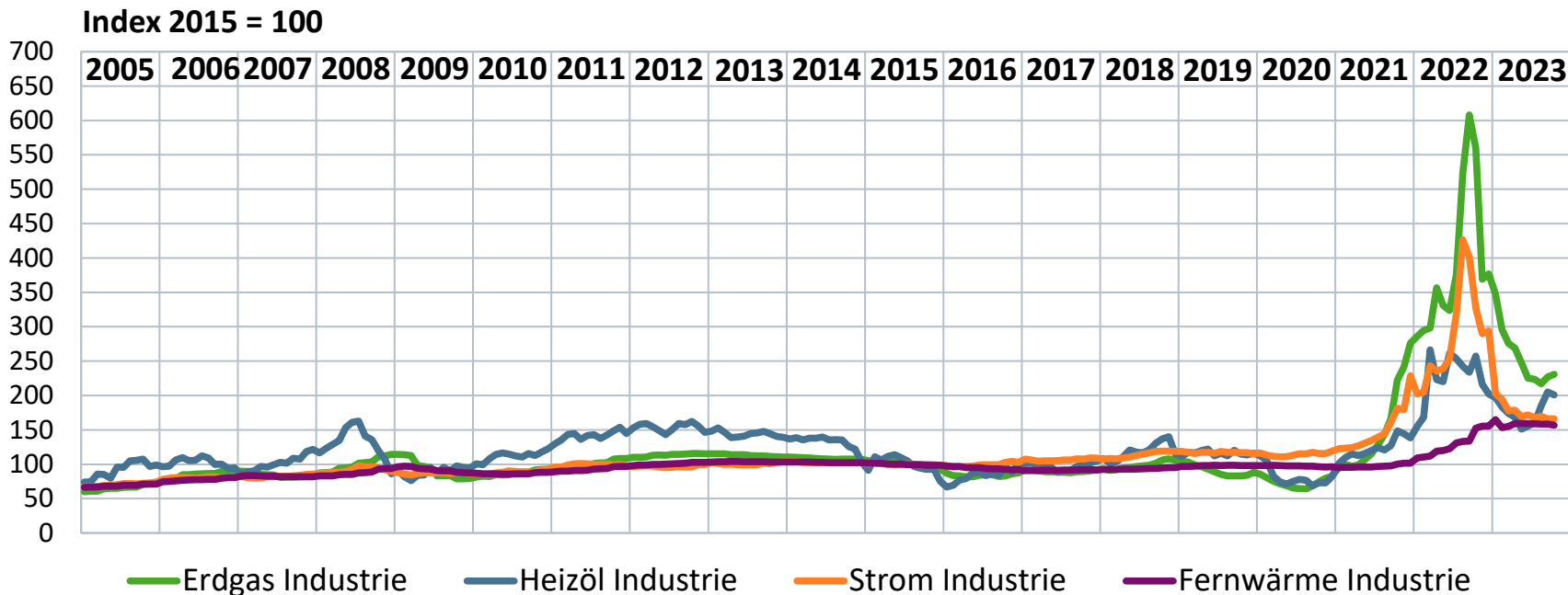
Entwicklung der Energiepreise für Haushalte



Quelle: Destatis (FS 17, R 2); Strom- und Gaspreisbremse im Index berücksichtigt

Die Grafik zeigt die Preisentwicklung (indexierte Preissteigerungsraten, **keine absoluten Brennstoffpreise**) bei Heizöl, Gas, Strom und Fernwärme für Haushalte seit Januar 2001 bezogen auf das Basisjahr 2015 (Jahresdurchschnitt); Stand 11/2023 (Daten bis einschl. Okt. 2023 verfügbar)

Entwicklung der Energiepreise für Industrie



Quelle: Destatis (FS 17, R 2); Strom- und Gaspreisbremse im Index berücksichtigt

Die Grafik zeigt die Preisentwicklung (indexierte Preissteigerungsraten, **keine absoluten Brennstoffpreise**) bei Heizöl, Gas, Strom und Fernwärme für Industrie seit Januar 2001 bezogen auf das Basisjahr 2015 (Jahresdurchschnitt); Stand 11/2023 (Daten bis einschl. Okt. 2023 verfügbar)

The logo for BDEW (Bundesverband der Energie- und Wasserwirtschaft) features the lowercase letters 'bdew' in a bold, white, sans-serif font against a dark blue background.

Energie. Wasser. Leben.

Ansprechpartner:

Tilman Schwencke

Geschäftsbereichsleiter Strategie und Politik

Telefon: +49 30 300199-1090

tilman.schwencke@bdew.de

Fachliche Fragen:

Christian Bantle

Geschäftsbereich Strategie und Politik

Abteilung Volkswirtschaft

Telefon: +49 30 300199-1611

christian.bantle@bdew.de