

Für Mensch & Umwelt

Arbeitsgruppe Erneuerbare Energien-Statistik (AGEE-Stat)

# Schätzung zur Entwicklung der erneuerbaren Energien im Jahr 2019

AGEB-Wintertagung, 17.12.2019, Hannover

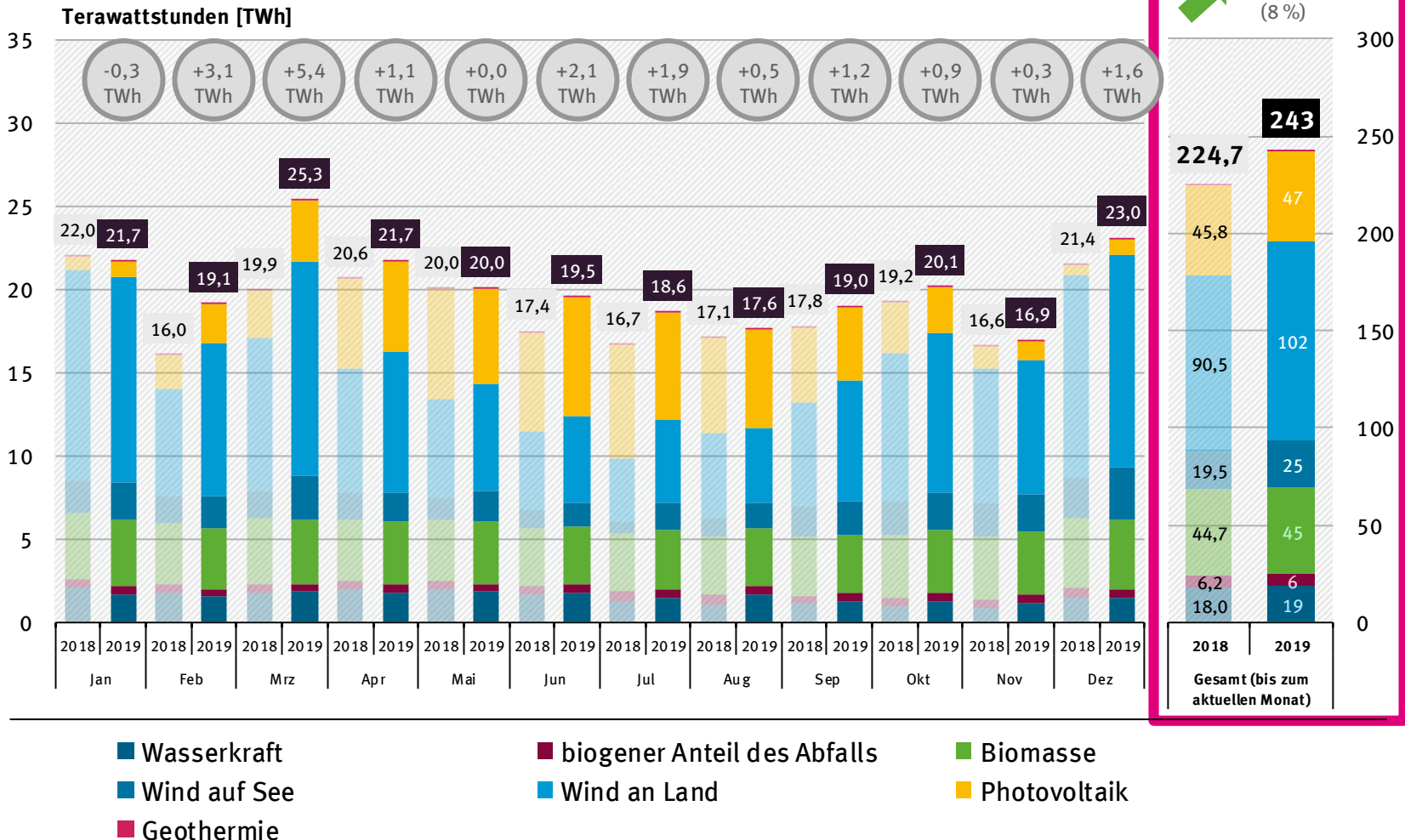
Datenstand: 11.12.2019



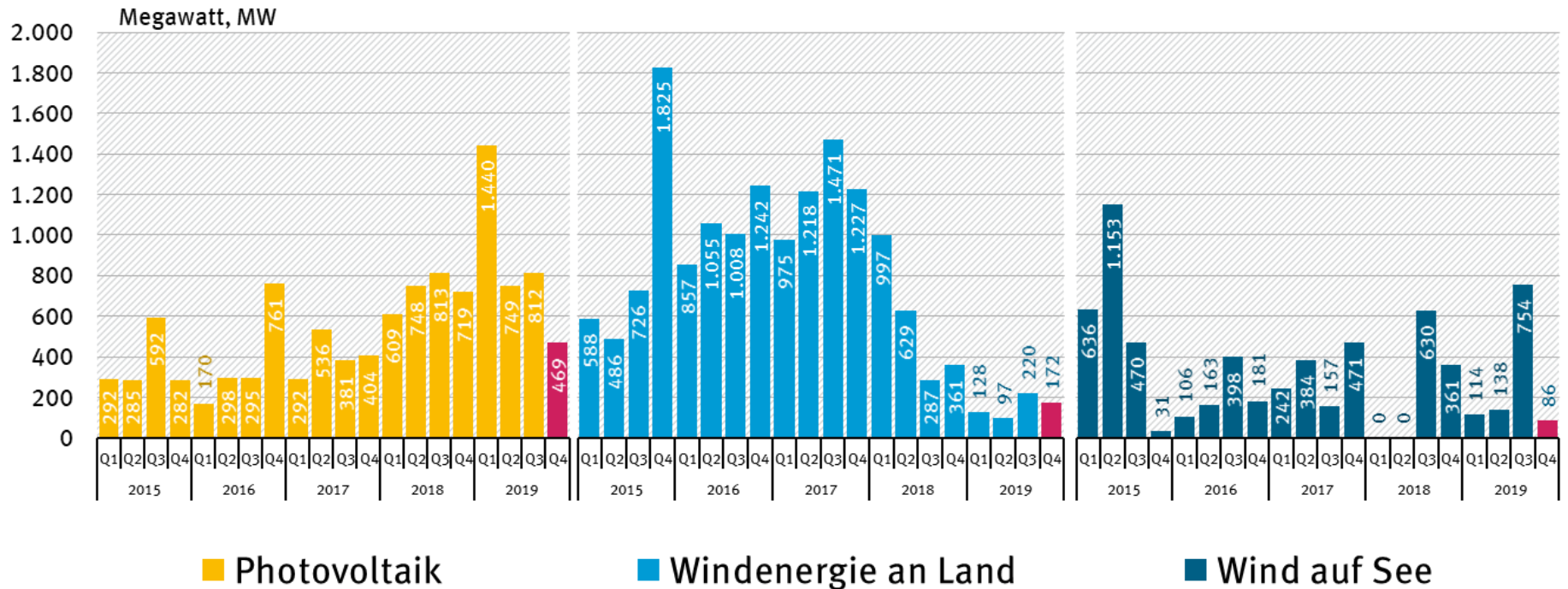
Umwelt   
Bundesamt

# **Stromerzeugung aus erneuerbaren Energien**

# Stromerzeugung aus erneuerbaren Energien nach Monaten (2018 und 2019)



# Netto-Zubau an Wind & PV Leistung nach Quartalen 2015 bis 2019



**\*Das 4. Quartal 2019 enthält nur gemeldete Zubauermengen für die Monate Oktober und November**

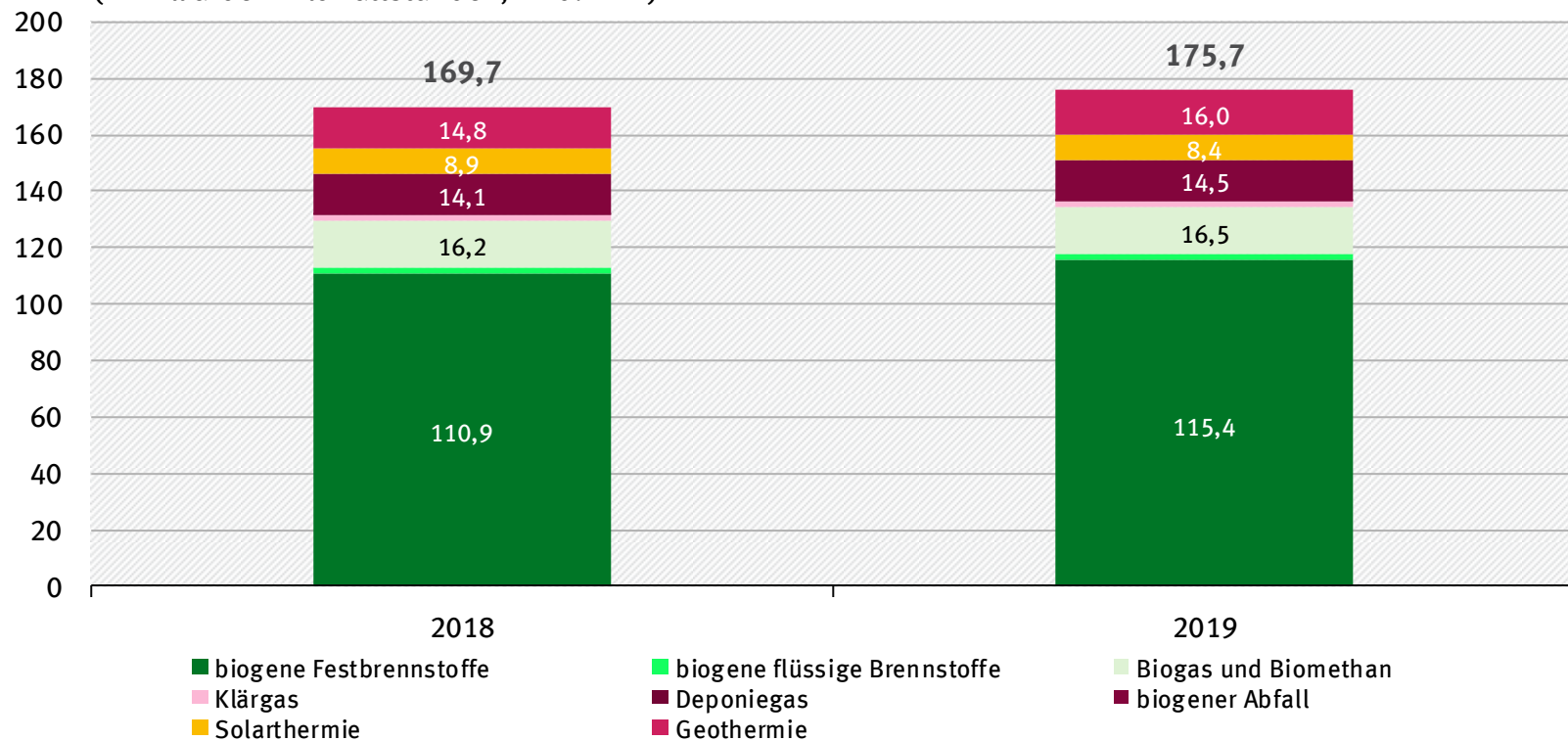
# **Endenergieverbrauch Wärme aus erneuerbaren Energien**

# Endenergieverbrauch Wärme aus erneuerbaren Energien

## Schätzung für das Gesamtjahr 2019

### Endenergieverbrauch Wärme und Kälte aus erneuerbaren Energieträgern

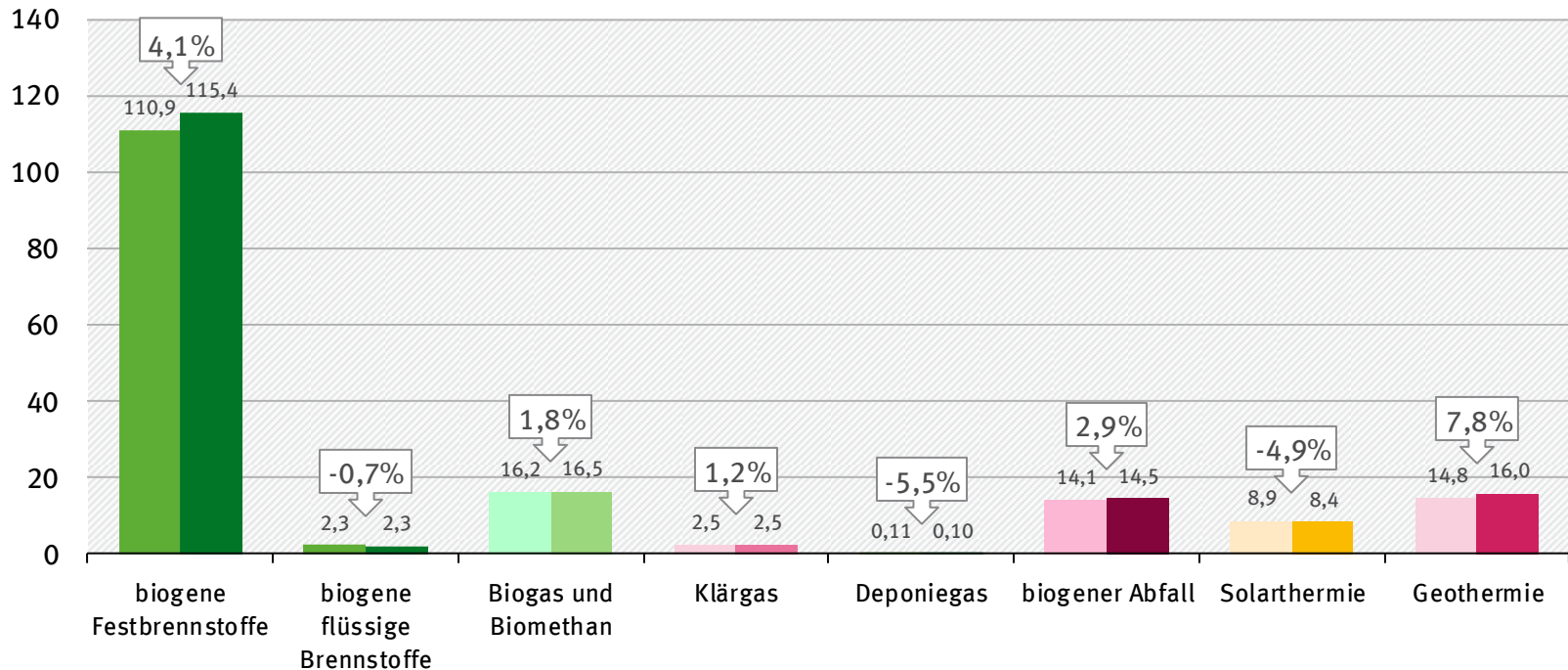
(in Milliarden Kilowattstunden, Mrd. kWh)



# Endenergieverbrauch Wärme aus erneuerbaren Energien im Jahr 2019 (Vorabschätzung)

## Endenergieverbrauch Wärme und Kälte aus erneuerbaren Energieträgern

(in Milliarden Kilowattstunden, Mrd. kWh)



# **Endenergieverbrauch Verkehr aus erneuerbaren Energien**

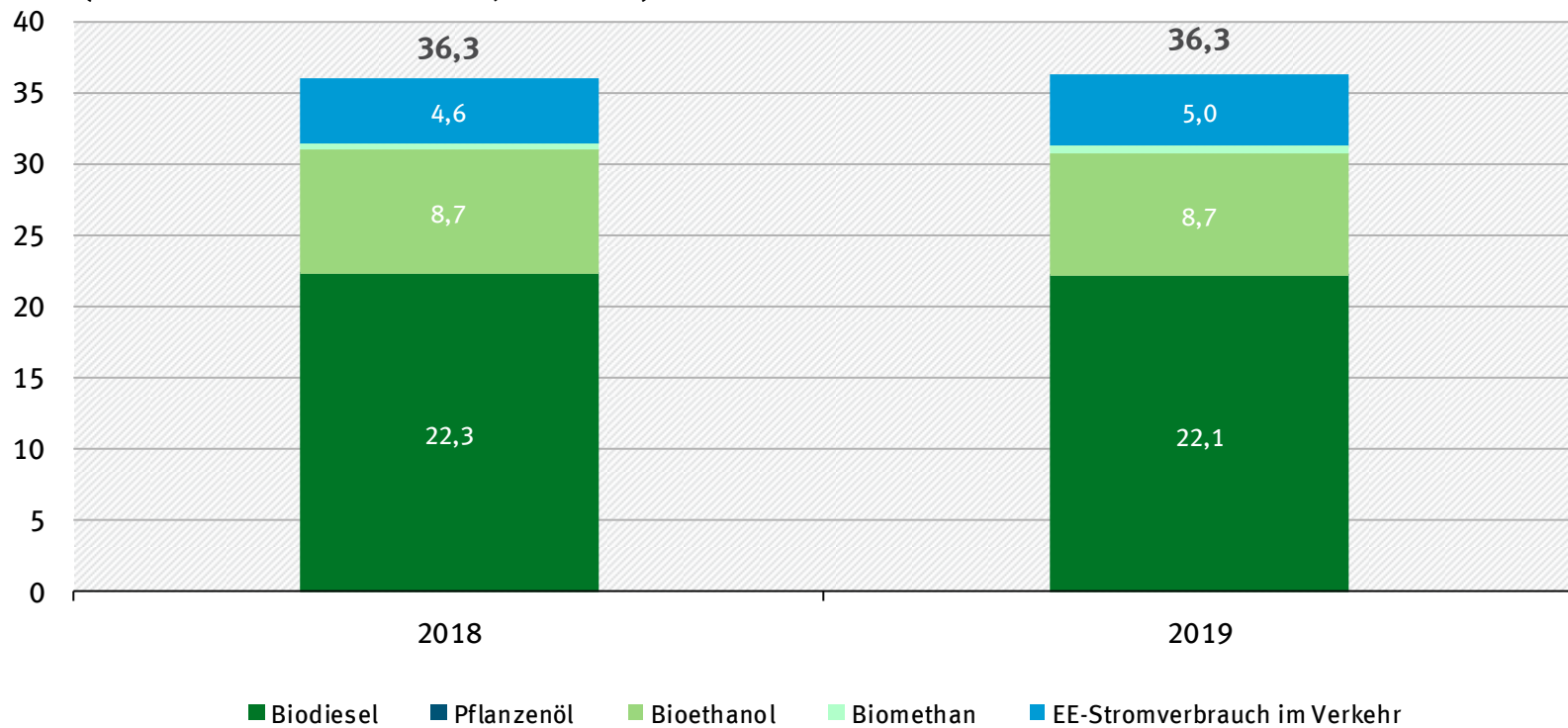


# EEV Verkehr aus erneuerbaren Energien

## Schätzung für das Gesamtjahr 2019

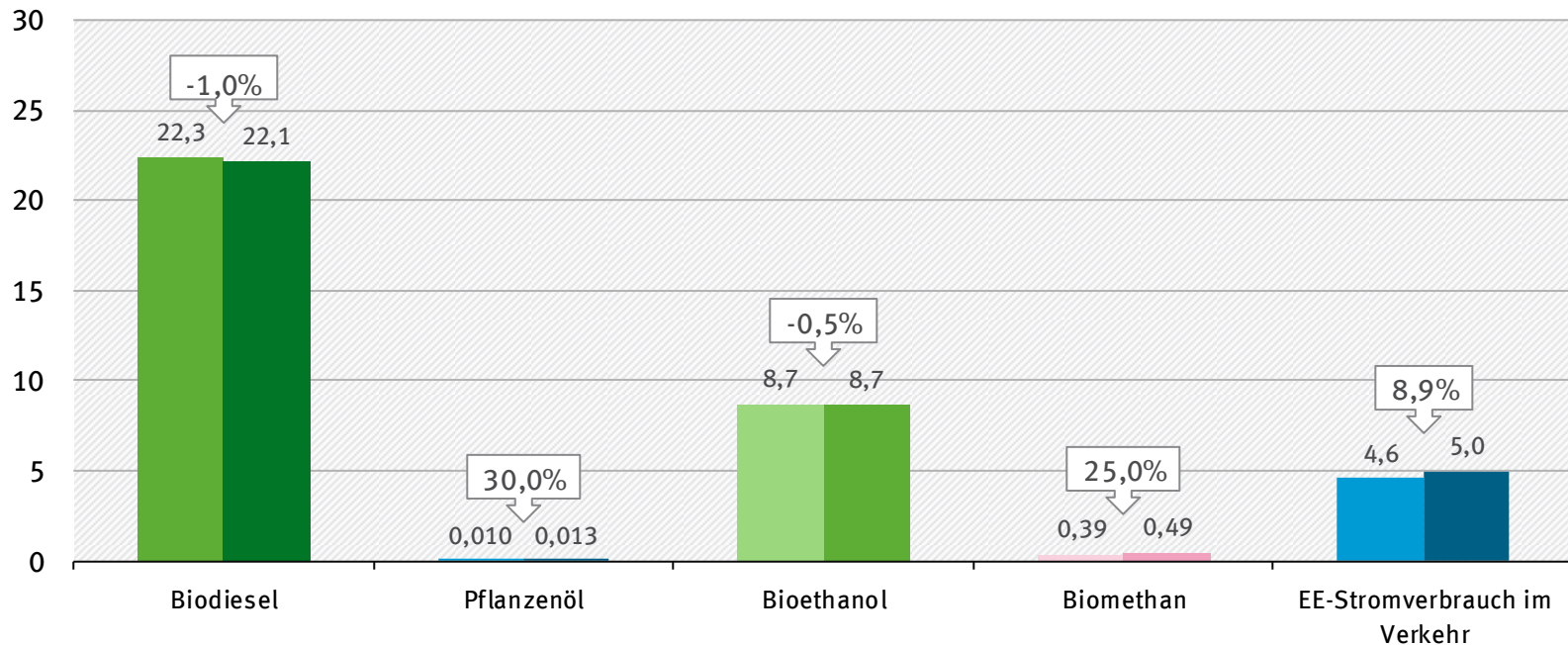
### Endenergieverbrauch erneuerbarer Energieträger im Verkehrssektor

(in Milliarden Kilowattstunden, Mrd. kWh)



# EEV Verkehr aus erneuerbaren Energien im Jahr 2019 (Vorabschätzung)

**Endenergieverbrauch erneuerbarer Energieträger im Verkehrssektor**  
(in Milliarden Kilowattstunden, Mrd. kWh)



# **Primärenergieverbrauch aus erneuerbaren Energien**

# PEV aus erneuerbaren Energien

## Schätzung für das Gesamtjahr 2019

Erneuerbare Energien	2018			2019			Δ			2018			2019			Δ			2018			2019			Δ		
	Wasserkraft			Windenergie			Solarenergie			Geothermie			Biomasse			Abfälle (biogen)			Gesamt								
	Gesamtjahr (Q1-4)			Gesamtjahr (Q1-4)			Gesamtjahr (Q1-4)			Gesamtjahr (Q1-4)			Gesamtjahr (Q1-4)			Gesamtjahr (Q1-4)			Gesamtjahr (Q1-4)								
	PJ		%	PJ		%	PJ		%	PJ		%	PJ		%	PJ		%	PJ		%						
<b>Gewinnung im Inland</b>	65	68	4	396	455	15	197	199	1	61	67	8	953	983	3	129	126	-2	1.801	1.896	5						
Außenhandelsaldo													4	-11					4	-10							
<b>Primärenergieverbrauch</b>	65	68	4	396	455	15	197	199	1	61	67	8	957	972	2	129	126	-2	1.805	1.886	4						
Einsatz in Kraft- und Heizwerken (Strom)	65	68	4	396	455	15	165	168	2	6	7	15	333	331	-1	59	57	-3	1.024	1.086	6						
Einsatz in Kraft- und Heizwerken (Wärme)							0	0	0	3	3	0	43	45	5	49	48	-2	95	96	1						
Verbrauch bei Umwandlung, Verluste													25	24	-4				25	24	-4						
<b>Endenergieverbrauch</b>							32	30	-5	52	56	8	556	572	3	21	21	0	661	679	3						
Industrie													92	89	-3	21	21	0	113	110	-2						
Verkehr													114	114	-1				114	114	-1						
Haushalte, GHD							32	30	-5	52	56	8	350	369	5				434	455	5						

Quelle: AGEE-Stat

Stand: 11.12.2019, Angaben vorläufig

# Kontakt

**Geschäftsstelle der  
Arbeitsgruppe Erneuerbare Energien-Statistik (AGEE-Stat)  
am Umweltbundesamt**

E-Mail: [AGEE-stat@uba.de](mailto:AGEE-stat@uba.de)

Umweltbundesamt  
Wörlitzer Platz 1  
06844 Dessau-Roßlau  
Deutschland

Internet: <https://www.umweltbundesamt.de/themen/klima-energie/erneuerbare-energien/erneuerbare-energien-in-zahlen>